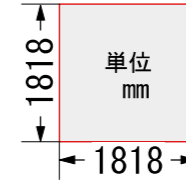


厚木市文化会館大ホール舞台平面図

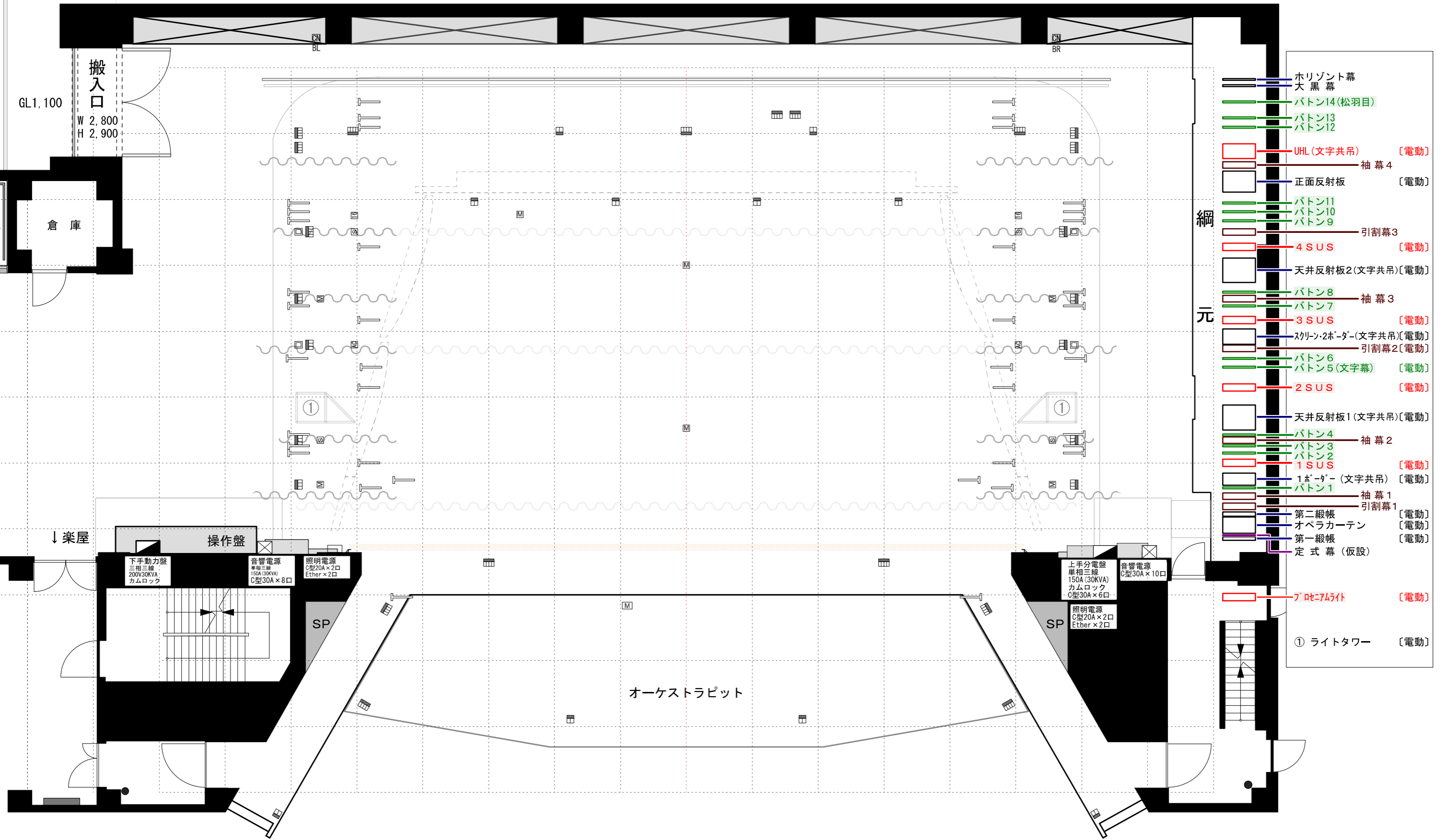
スロープ

間口 約10間(17.93m) × 高さ約26.4尺(8m) × 奥行(ホリ幕)約7間4尺(14.06m)

縮尺 1/100 (A3) 2024. 9. 1



〒243-0032
神奈川県厚木市恩名1-9-20
TEL 046-225-2588
FAX 046-223-1439
Address hall@atsugi-bunka.jp

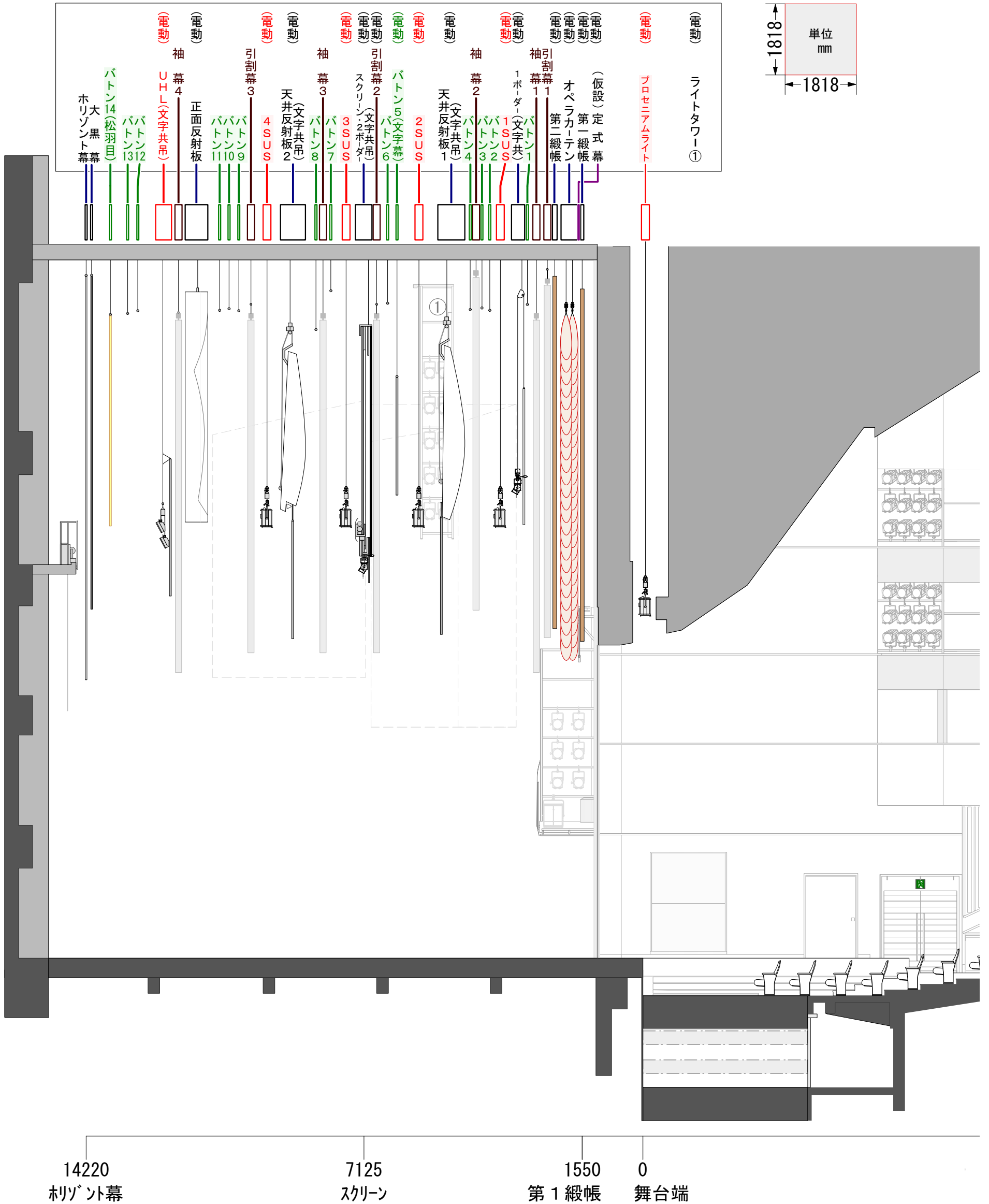


- 水平幕
- 大黒幕
- バトン14(松羽目)
- バトン13
- バトン12
- UHL(文字共吊) [電動]
- 正面反射板 [電動]
- バトン11
- バトン10
- バトン9
- 引割幕3
- 4 SUS [電動]
- 天井反射板2(文字共吊)[電動]
- バトン8
- バトン7
- 3 SUS [電動]
- スクリーン・2ホ-ター(文字共吊)[電動]
- 引割幕2[電動]
- バトン6
- バトン5(文字幕) [電動]
- 2 SUS [電動]
- 天井反射板1(文字共吊)[電動]
- バトン4
- バトン3
- バトン2
- 1 SUS [電動]
- 1ホ-ター(文字共吊) [電動]
- バトン1
- 袖幕1
- 引割幕1
- 第二緞帳 [電動]
- オペラカーテン [電動]
- 第一緞帳 [電動]
- 定式幕(仮設)
- フォーティライト [電動]
- ① ライトタワー [電動]

厚木市文化会館大ホール断面図

間口 約10間(17.93m) × 高さ約26.4尺(8m) × 奥行(刺幕)約7間4尺(14.06m) 縮尺 1/100 (A3) 2024.9.1

〒243-0032
 神奈川県厚木市恩名1-9-20
 TEL 046-225-2588
 FAX 046-223-1439
 Address hall@atsugi-bunka.jp



厚木市文化会館大ホール吊物表

2024/12/18

名称	制限重量	操作	バトン長さ	とびきり	枠からの距離	備考
PRO-SUS	450kg	電動	17m	※ 9m37	65mm	※フロセ8mとびきり注意 基本吊 灯体重量221kg
第一緞帳		電動		8m95	1m50	スピード
オペラカーテン		電動		7m60	1m88	
第二緞帳		電動		8m42	2m25	スピード
引割幕1		手引		8m14	2m44	
袖幕1		手引		8m40	2m77	
バトン1	300kg	手引	18m	16m67	2m95	※鎮枠に余裕がありますが300kgまで
1ボーダー	220kg	電動	17m	文字下・11m07 バトン・11m65	バトン・3m16	文字幕共吊
1SUS	500kg	電動	18m	11m63	3m64	基本吊 灯体重量242kg 上下限メモリー可
バトン2	230kg	手引	22m	16m52	3m91	
バトン3	230kg	手引	22m	16m58	4m11	
袖幕2		手引		8m85	4m26	
バトン4	230kg	手引	24m	16m54	4m41	
天井反射板1		電動		文字下・8m27 本体・11m20		文字幕共吊
2SUS	550kg	電動	18m	11m63	5m72	基本吊 灯体重量242kg 上下限メモリー可
バトン5※	550kg	電動	18m	14m83	5m72	※常設文字幕 (18m x 3m・36kg)
バトン6	300kg	手引	22m	16m70	6m52	※鎮枠に余裕がありますが300kgまで
引割幕2		電動		8m13	6m80	
2ボーダースクリーン		電動		文字下・9m59	スクリーン・7m08	スクリーン文字幕共吊 スクリーンサイズ 10m10 x 4m60
3SUS	500kg	電動	18m	11m63	7m58	基本吊 灯体重量242kg 上下限メモリー可
バトン7	150kg	手引	22m	16m70	7m97	制限重量注意!!
引割幕3		手引		8m40	8m17	
バトン8	300kg	手引	22m	16m03	8m35	
天井反射板2		電動		文字下・8m16 本体・11m41		文字幕共吊
4SUS	550kg	電動	18m	11m63	9m60	基本吊 灯体重量245kg 上下限メモリー可
引割幕3		手引		8m45	10m01	
バトン9	230kg	手引	22m	16m51	10m32	
バトン10	230kg	手引	22m	16m56	10m57	
バトン11	230kg	手引	22m	16m52	10m81	
正面反射板	100kg	電動	10m80	本体・11m14	バトン・12m21	
袖幕4		手引		8m10	11m86	
UHL		電動		文字下・9m25 下バトン・10m75	下バトン・12m21	文字幕共吊
バトン12	230kg	手引	18m	16m51	12m90	
バトン13	230kg	手引	18m	16m44	13m16	
バトン14※	230kg	手引	18m	16m41	13m60	※常設 松羽目 11750 x 5360 (36kg)
大黒幕		手引		8m91	13m89	バトン下限 2m80
ホリゾン幕		手引		7m11	14m06	

※タッパはバトンパイプ下から パイプ径50φ・枠~大臣ライン1165mm

間口 約10間(17930mm) x 高さ約26尺(7980mm) x 奥行(ホリ幕)約7間4尺(14060mm)・重量12kg(ハーフ6kg)

厚木市文化会館大ホール座席表

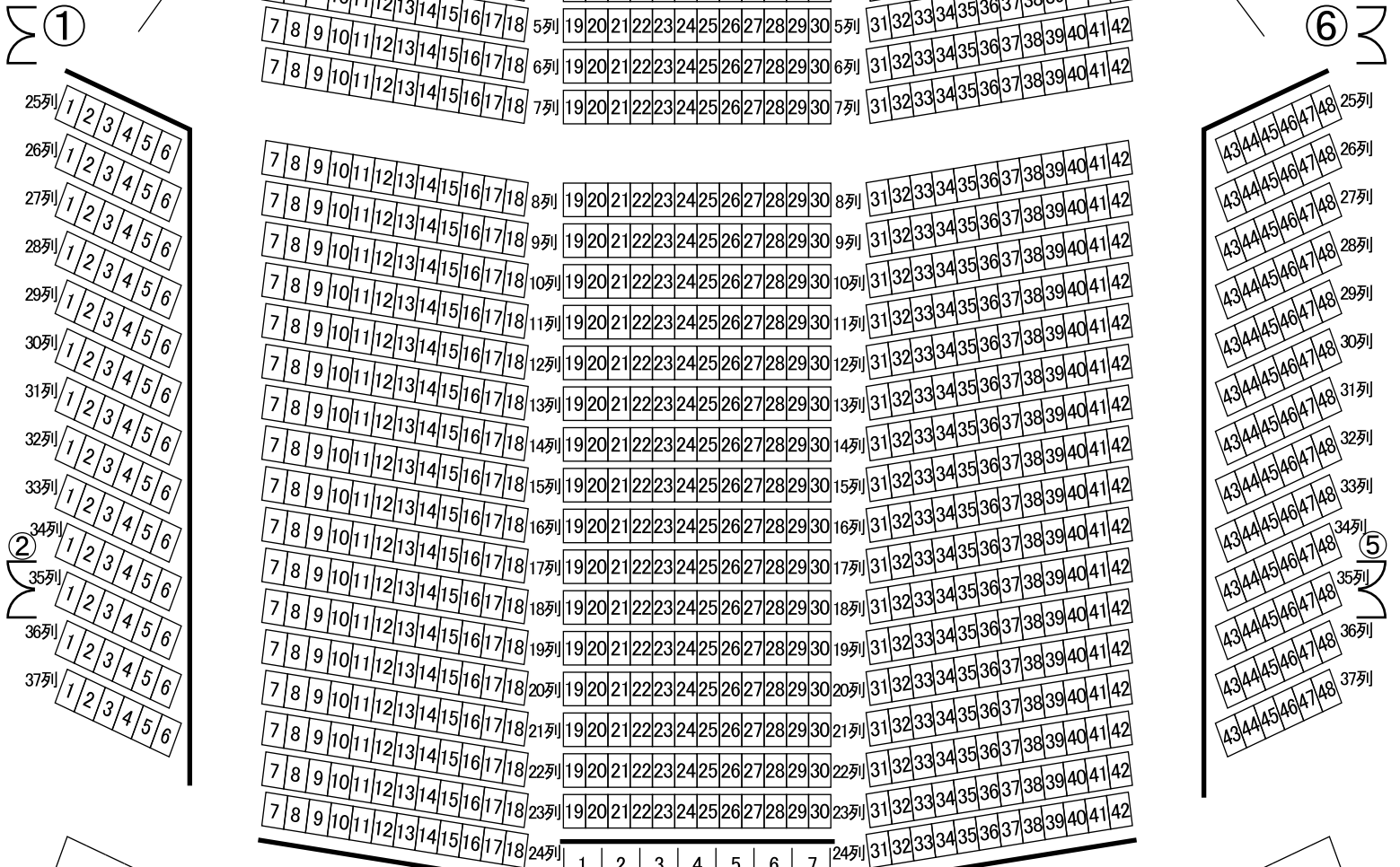
舞台

オーケストラピット

□ は可動席(96)

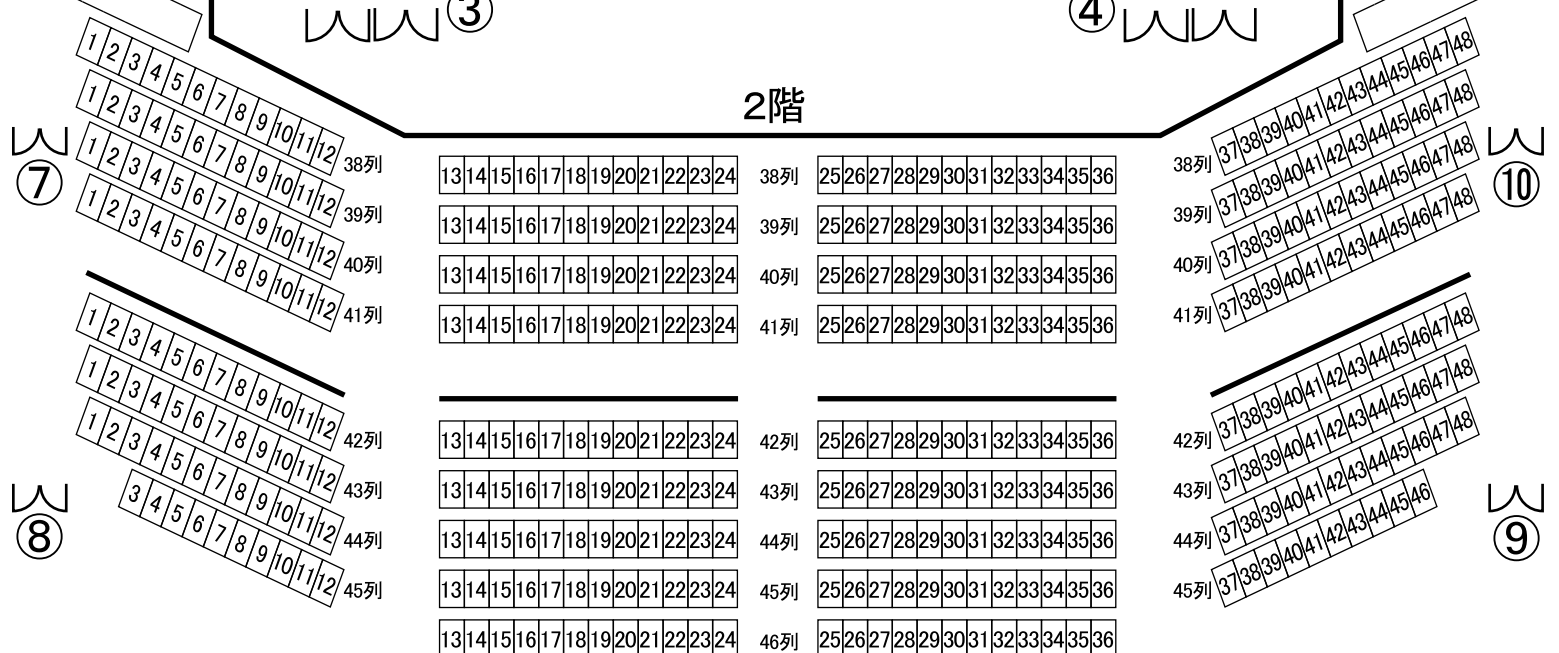
■ は仮設花道使用時減(8)

1階



車椅子席

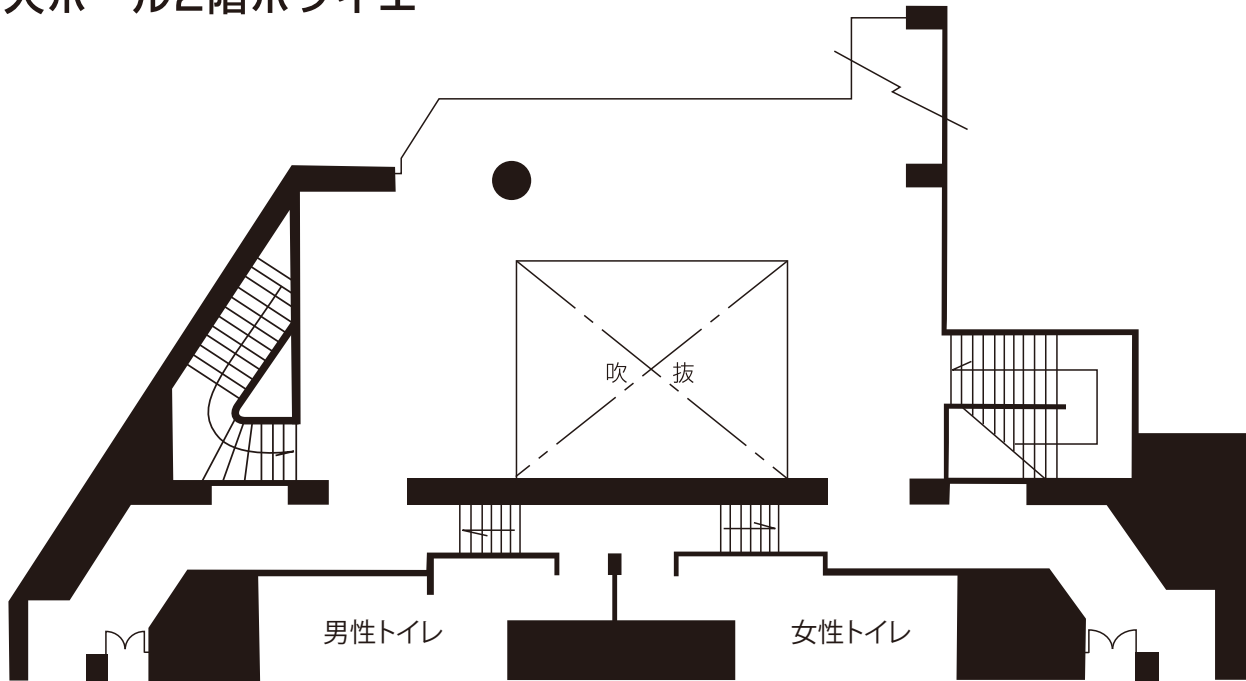
2階



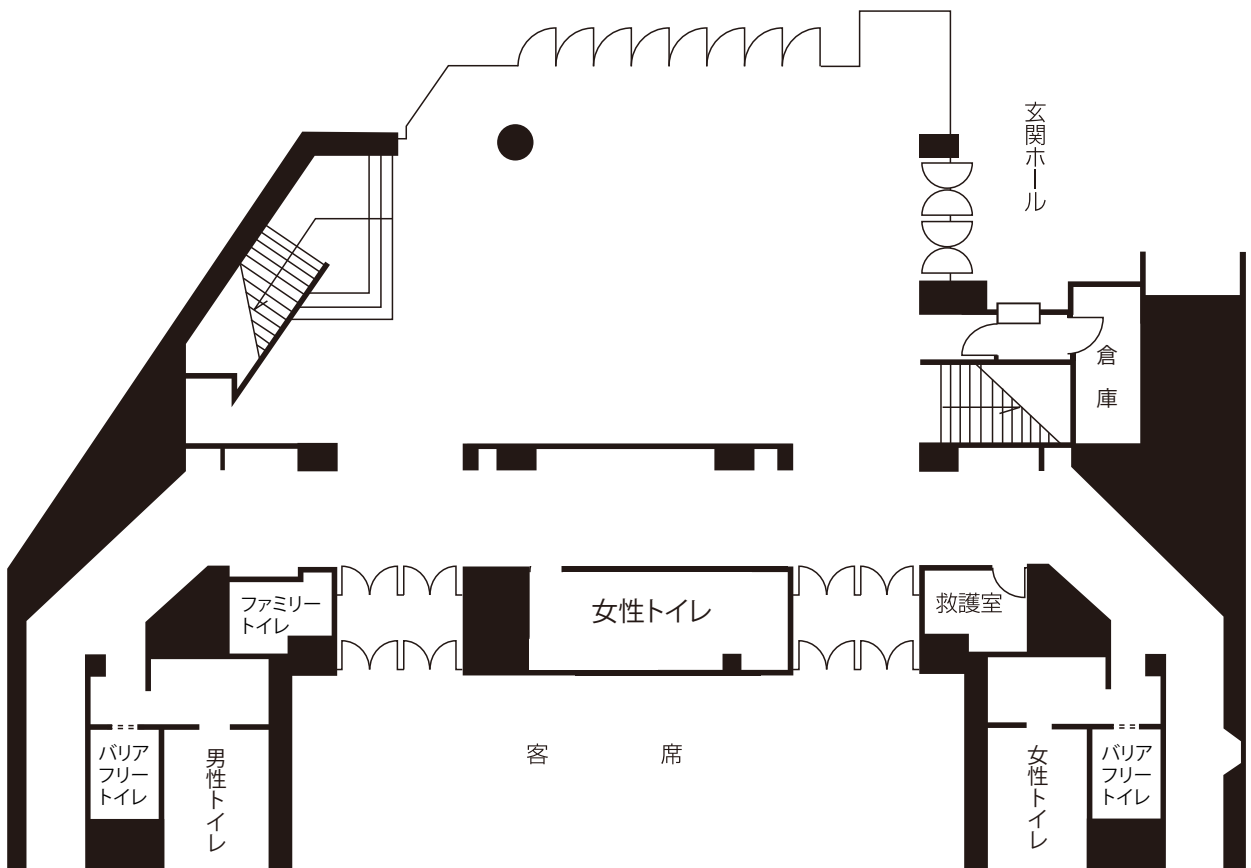
厚木市文化会館大ホールホワイエ平面図

〒243-0032 厚木市恩名1-9-20
TEL(046)225-2588
FAX(046)223-1439

大ホール2階ホワイエ

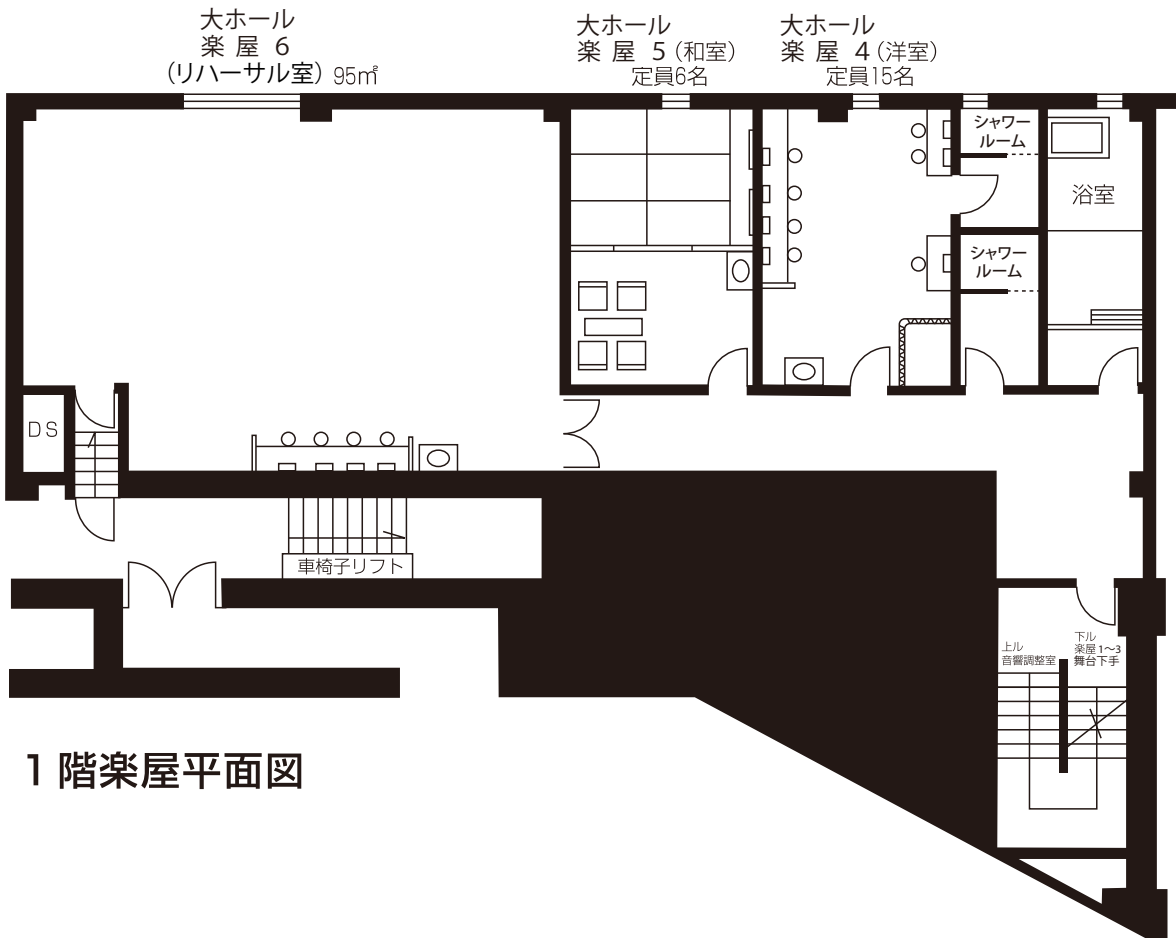


大ホール1階ホワイエ

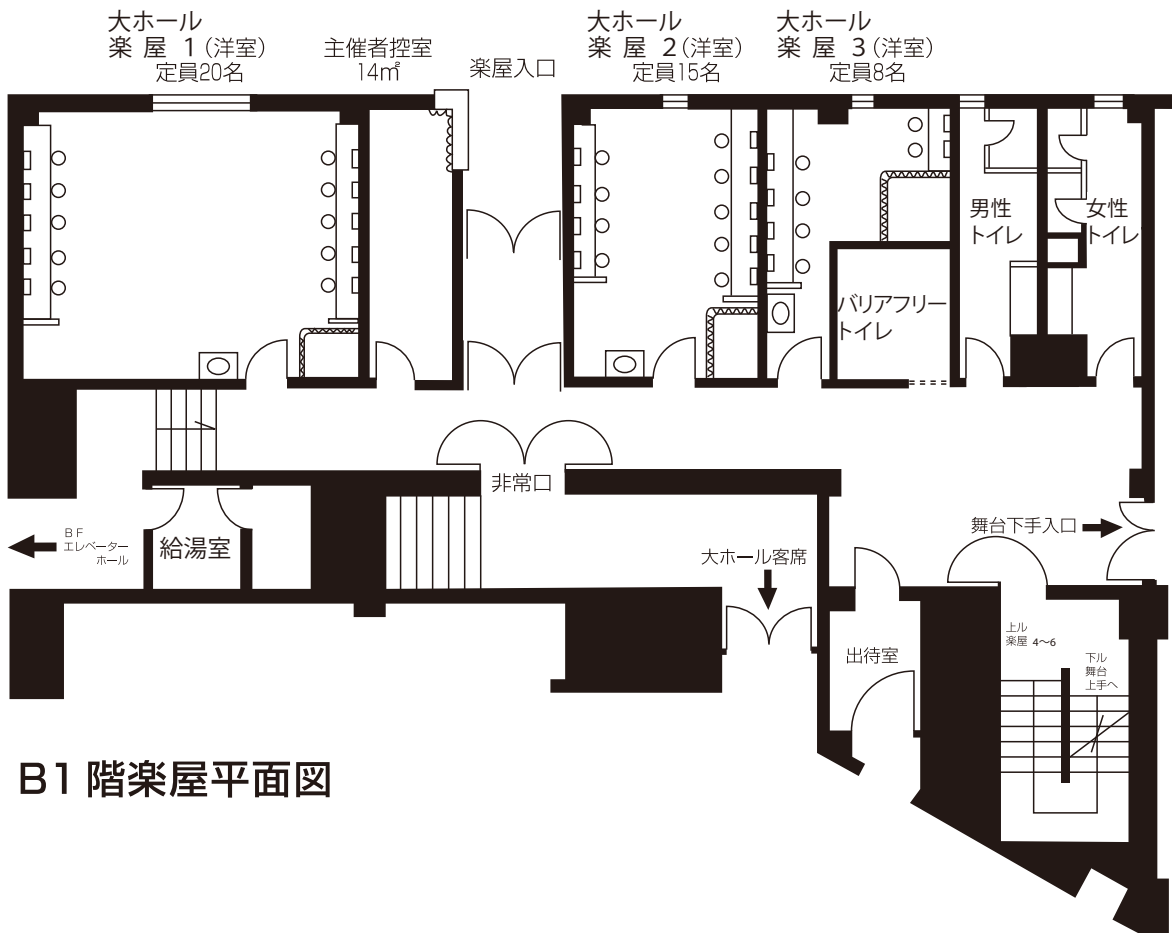


厚木市文化会館大ホール楽屋図

〒243-0032 厚木市恩名1-9-20
TEL(046)225-2588
FAX(046)223-1439



1 階楽屋平面図



B1 階楽屋平面図

厚木市文化会館 大ホール 舞台機材リスト

ピアノ

STAINWAY & SONS D274 (2740mm x 1570mm) 1台

YAMAHA CF-III (2740mm x 1600mm) 1台

ピアノ椅子

背付き 7台

背なし 3台

太鼓

大太鼓 太バチ・長バチ込 1台

指揮者台

オリジナル 保護パイプ付き (W1200mm D900mm H320mm) 1台

指揮者譜面台

ウエンガー社 C-210 (H1000mm~1480mm) 1台

楽士譜面台

ウエンガー社 F-201(デスクサイズ340x510, 高さ650~1245) 100台

K&M 12270 譜面台ライト Twin Head 60台

椅子類(楽士・一般)

Aichi MILO 160台

バス椅子

ウエンガー社 C-210 背・座面：特殊織布クッション 1台

K&M 13480 7台

机類

長机幕板付き (W 1800mm × D 600mm × H 750mm) 10台

長机(客席用) (W 1800mm × D 450mm × H 750mm) 3台

演卓子他

演卓子・脇卓1台含む (W 2000mm × D 900mm × H 900mm)	1台
花台脇卓 (W 900mm × D 600mm × H 720mm)	1台
司会者卓 (W 550mm × D 400mm × H 1040mm)	2台
ホワイトボード	2台
掲示板 (W1800mm x H1800mm)	1台
めくり台 紙サイズ (1200mm × 500mm)	1台

平台

3尺 × 3尺 + 4寸框	3台
3尺 × 4尺 + 4寸框	2台
3尺 × 6尺 + 4寸框	31台
4尺 × 6尺 + 4寸框	27台

箱馬

1尺 × 1尺1寸 × 6寸框	50台
-----------------	-----

木台

1尺 × 3寸角	56台
----------	-----

開き足

3尺 + 1尺7寸 中足	9台
4尺 + 1尺7寸 中足	19台
6尺 + 1尺7寸 中足	7台
3尺 + 2尺4寸 高足	33台
4尺 + 2尺4寸 高足	7台

所作台一式

3尺 × 12尺 + 4寸框	23台
3尺 × 9尺 + 4寸框	4台
花道用一式	1台

仮設舞台

仮設花道一式	1台
--------	----

屏風			
	金屏風	8尺高	2双
	銀屏風	8尺高	1双
	鳥の子屏風	8尺高	1双
松羽目			
	#14バトン常設		
	36Kg W40尺 × H20尺		
緋毛氈			
	6尺 × 6尺		1枚
	6尺 × 9尺		1枚
	6尺 × 12尺		10枚
	6尺 × 15尺		2枚
	18尺 × 24尺		2枚
紗幕			
	黒 12間 × 25尺		1枚
	白 12間 × 21尺		1枚
定式幕			
	仮設定式幕		1枚
長座布団			
	1尺5寸 × 6尺		1枚
	1尺5寸 × 12尺		4枚
上敷			
	3尺 × 6尺		8枚
	3尺 × 12尺		6枚
	3尺 × 18尺		3枚
	3尺 × 30尺		2枚
	3尺 × 42尺		2枚
	3尺 × 60尺		2枚

常設スクリーン

4/4

260インチ相当(2Bo共吊り常設)

1面

液晶プロジェクター

EPSON

EB-PU2216B

1台

看板枠

板付(遮光タイプ)

(W 9000mm × D 1200mm × 40Kg 6点吊)

1枚

旗類

国旗

(W 2100mm × D 1400mm × 12Kg 2点吊)

1枚

市旗

(W 2100mm × D 1400mm × 12Kg 2点吊)

1枚

厚木市文化会館 大ホール 音響機材リスト

音響調整室（常設機材・移動不可）

調整卓

YAMAHA CS-R5

プロセニアムスピーカー（L+R）

NEXO GEO M1012 + M1025 + Msub B15（4/1）

カラムスピーカー（L+R）

NEXO GEO M1012 x4 + Msub B15x2（4/2）

固定FBスピーカー（L+R）

NEXO P-12

Electro-Voice SX-300（ライトタワー下段固定）

調整室内周辺機器（常設機材・移動不可）

CDR

TASCAM SSCDR250N（2台は下手袖REC用） 6台

CTR

TASCAM 202MKVII 1台

移動用機器

調整卓

YAMAHA QL-1 1式

YAMAHA Rio16-08-D2 1台

MACKIE 1642VLZ4 1台

スピーカー

2/4

YAMAHA CZR-12	4台
BOSE 101MM STAGE(GMK-4付)	2台
ULTIMATE TS-90	4本
ULTIMATE TS-90B	2本

ワイヤレスマイクロフォン

SHURE ULXD2/SM58-JB	8本
SHURE ULXD1-JB/DL48/0-MTQZ-A	8本

マイクロフォン

SHURE BETA58A	2本
SHURE BETA57A	2本
SHURE BETA52	1本
SHURE SM58	6本
SHURE SM57	6本
SHURE SM58s	6本
SENNHEISER MD421MK II	2本
SENNHEISER e845	2本
SENNHEISER e906	4本
AKG C-414	2本
AKG C-451E	6本
Audio-technica AT857QMLa (グーズネックタイプ)	2本
Audio-technica AT857BD/C (グーズネックタイプ)	4本
SONY C-38B	1本
AMCRON PCC-160	5本
Radial J48	4台
Radial Trim2	2台
COUNTRYMAN TYPE85	4台

トランスボックス

ICONIC TF601601D (2ch最大レベル+23dB 600Ω:600Ω)	2台
ICONIC TF601103D (2ch最大レベル+23dB 600Ω:10kΩ)	2台

マイクスタンド

K&M ST210 18本

K&M ST259 10本

高砂ストレート

MF-18TM (800~1416mm) 6本

MF-34T (430~875mm) 4本

高砂フレキ

MF-221 (1300~2200 mm) 3本

MF-213 (900~1400 mm) 3本

MF-209 (700~1,000 mm) 1本

MS-404 (220 mm) 2本

卓上ベース

TOMOCA DS-20K 4台

マルチケーブル

16ch

CANARE 16C30-E3 (30m) 3本

CANARE 16C10-E3 (10m) 4本

CANARE 16C05-E3 (5m) 8本

8ch

CANARE 8C30-E3 (30m) 4本

CANARE 8C10-E3 (10m) 2本

CANARE 8C05-E3 (5m) 4本

マルチボックス

16ch

CANARE 16J12F12 (FK ♂・♀ : XLR ♂・♀) 5本

CANARE 1616B2F12 (FK ♂・♀ : XLR ♂) 2本

CANARE 16B1F12 (FK ♂・♀ : XLR ♀) 2本

8ch

CANARE 8J12N12 (NK ♂・♀ : XLR ♂・♀) 4本

16ch

CANARE 16S2F1 (FK ♀ : XLR ♂) 2本

CANARE 16S1F2 (FK ♂ : XLR ♀) 2本

8ch

CANARE 8S2N1 (NK ♀ : XLR ♂) 2本

CANARE 8S1N2 (NK ♂ : XLR ♀) 1本

常設マルチ回線

客席 32ch(16ch+16ch) 客席23列-下手袖

上手袖 32ch(16ch+16ch) 上手袖 - 下手袖

客席TRANK回線 (23列単独4ch, 9, 17列PARA回線4ch) 客席-下手袖

音響室 32ch 音響室-下手袖

オーケストラピット 16ch(8ch+8ch) 音響室-オーケストラピット床

客席2階席(38列) 8ch 音響室-客席2階席(38列)

音響電源

下手C型30A×8口・上手C型30A×10口(※単相三線150A 各容量30KVA)

※口数は増えましたが容量は変わっていませんのでご注意ください。

客席PA席(9列・17列・23列 同系統)C型30A×1口(※トータル30A)