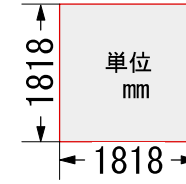


厚木市文化会館大ホール舞台平面図

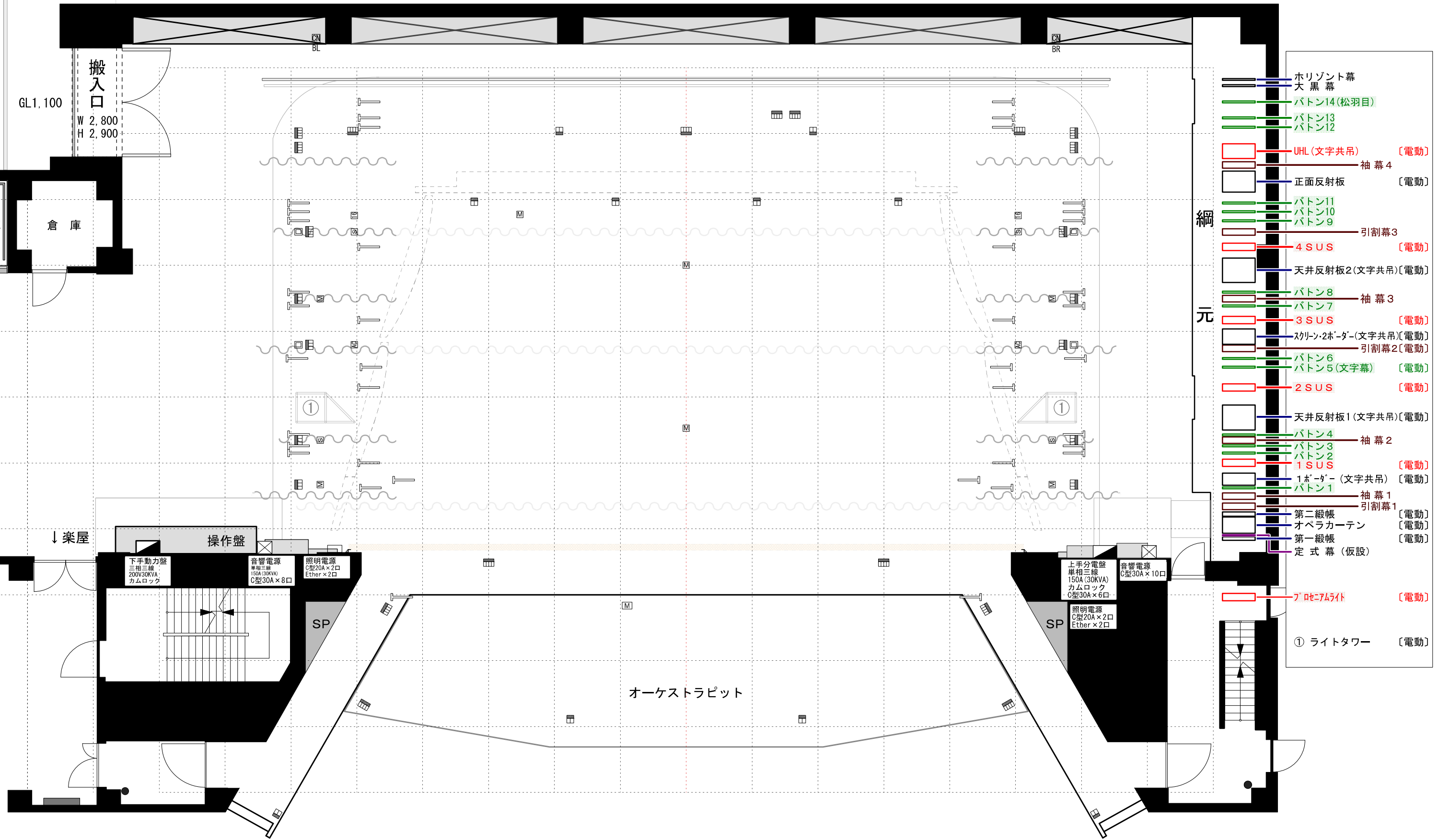
スロープ

間口 約10間(17.93m) × 高さ約26.4尺(8m) × 奥行(ホリ幕)約7間4尺(14.06m)

縮尺 1/100 (A3) 2024. 9. 1



〒243-0032
神奈川県厚木市恩名1-9-20
TEL 046-225-2588
FAX 046-223-1439
Address hall@atsugi-bunka.jp



- Horizont幕
- 大黒幕
- バトン14(松羽目)
- バトン13
- バトン12
- UHL(文字共吊) [電動]
- 正面反射板 [電動]
- バトン11
- バトン10
- バトン9
- 引割幕3
- 4 SUS [電動]
- 天井反射板2(文字共吊)[電動]
- バトン8
- バトン7
- 3 SUS [電動]
- スクリーン・2ホ-ター(文字共吊)[電動]
- 引割幕2[電動]
- バトン6
- バトン5(文字幕) [電動]
- 2 SUS [電動]
- 天井反射板1(文字共吊)[電動]
- バトン4
- バトン3
- バトン2
- 1 SUS [電動]
- 1ホ-ター(文字共吊) [電動]
- 袖幕1
- 引割幕1 [電動]
- 第二緞帳 [電動]
- オペラカーテン [電動]
- 第一緞帳 [電動]
- 定式幕(仮設)
- フォーティライト [電動]
- ① ライトタワー [電動]