

UH 8色 #71, #72, #78, #63, #59, #22, #40, #W

1~2BL
LEDホ-タ-ライト BL-2c (松村) × 14
5ch R, G, B, LB, W
純直C型20A × 2 (LEDホ-タ-で回路使用)
※LED灯体移動不可

4SUS
1kwﾌﾟﾚﾙ × 28台
24回路52口C型20A 容量30A
※回路23・24番 純直切替可能
AUX-ETHER × 2
DMX-Node × 1 (4port)

1~3SUS
1kwﾌﾟﾚﾙ × 12台 1kw凸 × 12台
24回路52口C型20A 容量30A
※回路23・24番 純直切替可能
AUX-ETHER × 2
DMX-Node × 1 (4port)

タワーライト
3回路1kw凸 × 6

ト-メンタルライト
6回路1kw凸 × 6

操作盤

PSUS
12回路36口C型20A 容量30A
※回路11・12番 純直切替可能
1kwﾌﾟﾚﾙ × 24台 1kw凸 × 1台
AUX-ETHER × 2
DMX-Node × 1 (4port)

タワーライト
3回路1kw凸 × 6

ト-メンタル
ライト
6回路1kw凸 × 6

PSUS

SP

オーケストラピット

厚木市文化会館

TITLE	大ホール照明SUS基本吊		
DATE	2025. 1. 23	SCALE	1/100
		SIZE	A4

網元

厚木市文化会館

TITLE	大ホールSUS回路図		
DATE	2025. 2. 8	SCALE	1/70
		SIZE	A4

1 2 3 4 5 6 23 7 8 9 10 11 12 13 14 15 16 24 17 18 19 20 21 22 23 24 24 23 22 21 20 19 18 17 24 16 15 14 13 12 11 10 9 8 7 23 6 5 4 3 2 1

4.SUS

1 2 3 4 5 6 23 7 8 9 10 11 12 13 14 15 16 24 17 18 19 20 21 22 23 24 24 23 22 21 20 19 18 17 24 16 15 14 13 12 11 10 9 8 7 23 6 5 4 3 2 1

3.SUS

1 2 3 4 5 6 23 7 8 9 10 11 12 13 14 15 16 24 17 18 19 20 21 22 23 24 24 23 22 21 20 19 18 17 24 16 15 14 13 12 11 10 9 8 7 23 6 5 4 3 2 1

2.SUS

1 2 3 4 5 6 23 7 8 9 10 11 12 13 14 15 16 24 17 18 19 20 21 22 23 24 24 23 22 21 20 19 18 17 24 16 15 14 13 12 11 10 9 8 7 23 6 5 4 3 2 1

1.SUS

1~4.SUS
 24回路52口C型20A 容量30A
 ※回路23・24番 純直切替可能
 AUX-ETHER×2 DMX-Node×1(4port)

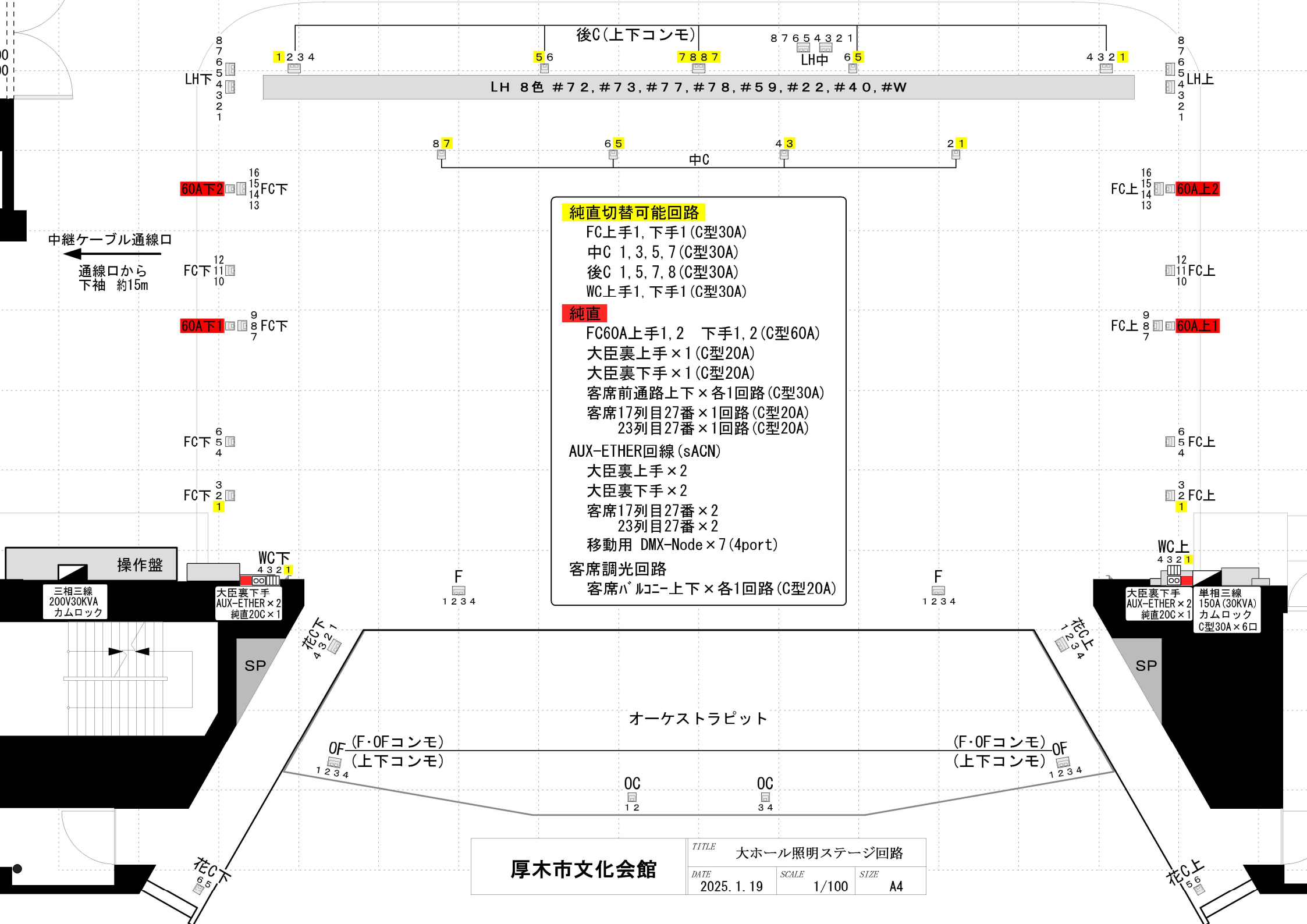
4 3 2 1 CT 1 2 3 4

1 2 2 3 4 4 5 6 6 7 8 8 9 10 10 11 12 12 12 11 11 10 9 9 8 7 7 6 5 5 4 3 3 2 1 1

PSUS

ProSUS
 12回路36口C型20A 容量30A
 ※回路11・12番 純直切替可能
 AUX-ETHER×2 DMX-Node×1(4port)

SP



純直切替可能回路
 FC上手1, 下手1 (C型30A)
 中C 1, 3, 5, 7 (C型30A)
 後C 1, 5, 7, 8 (C型30A)
 WC上手1, 下手1 (C型30A)

純直
 FC60A上手1, 2 下手1, 2 (C型60A)
 大臣裏上手 x 1 (C型20A)
 大臣裏下手 x 1 (C型20A)
 客席前通路上下 x 各1回路 (C型30A)
 客席17列目27番 x 1回路 (C型20A)
 23列目27番 x 1回路 (C型20A)

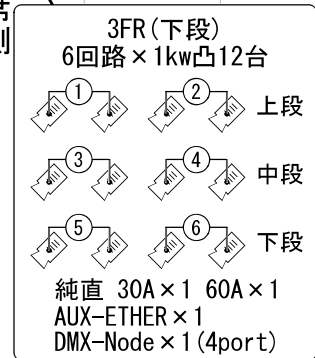
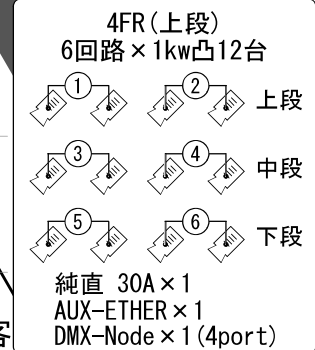
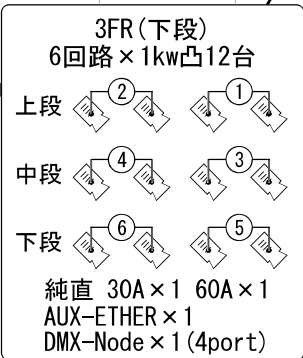
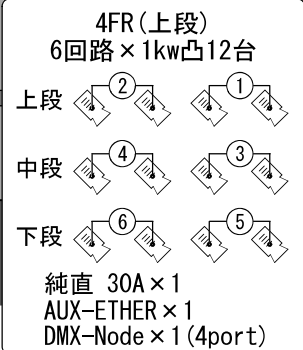
AUX-ETHER回線 (sACN)
 大臣裏上手 x 2
 大臣裏下手 x 2
 客席17列目27番 x 2
 23列目27番 x 2
 移動用 DMX-Node x 7 (4port)

客席調光回路
 客席バルコニー上下 x 各1回路 (C型20A)

厚木市文化会館	TITLE 大ホール照明ステージ回路		
	DATE 2025. 1. 19	SCALE 1/100	SIZE A4

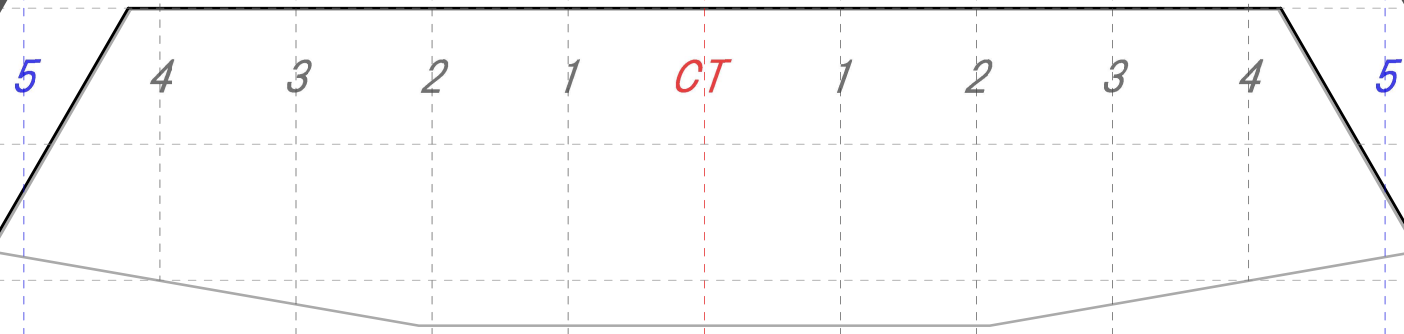
下手

上手

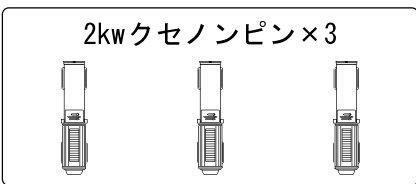
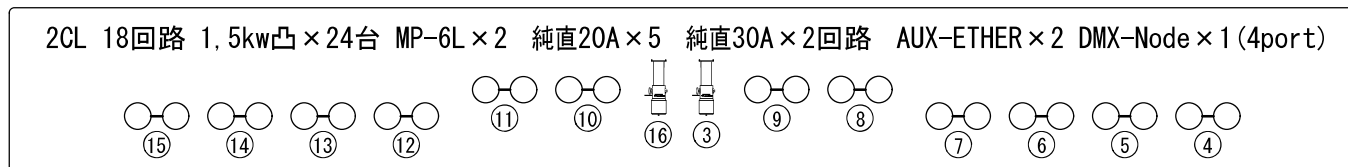
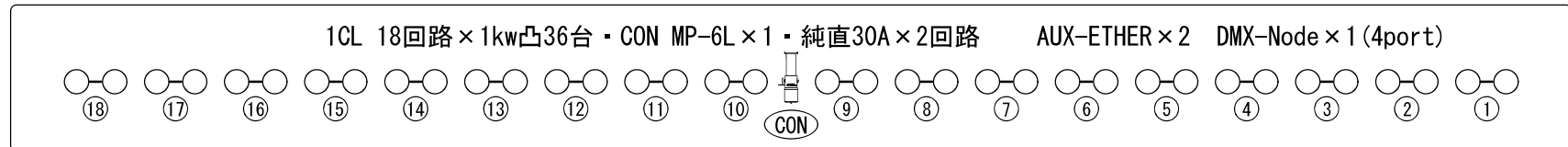


客席側

客席側



厚木市文化会館	TITLE 大ホール前明かり		
	DATE 2025. 2. 20	SCALE 1/100	SIZE A4



厚木市文化会館 大ホール 照明設備一覧

2025/2/8

調光卓	松村電機 F153Ⅲ プリセット 100ch×3 JOINT 可 サブフェーダー 50ページ×20本 記憶 1000シーン エフェクト 50パターン×99ステップ 外部記憶 JASCII (USBメモリー)	持ち込み・ Patchout ともに対応可
U H	#71・#72・#78・#63・#59・#22・#40・#W 1色16灯 フィルター枠 286mm×236mm	
L H	#72・#73・#77・#78・#59・#22・#40・#W 1色22灯 フィルター枠 280mm×220mm	(W1800×11本)
ProSUS	1kwフレネル×24台 1kw凸×1台 12回路36口 3kw C型20A 純直切替 2回路 AUX-ETHER×2 DMX-Node×1 4port	
1~2Bo	148w LEDスポットライト BL-2c×14台 5ch R, G, B, LB, W 純直2回路 2kw C型20A 1回路使用中 AUX-ETHER×1 DMX-Node×1 4port 1回線使用中	※LED移動不可
1~3SUS	1kwフレネル×12台 1kw凸×12台 24回路52口 3kw C型20A 純直切替 2回路 AUX-ETHER×2 DMX-Node×1 4port	
4SUS	1kwフレネル×28台 24回路52口 3kw C型20A 純直切替 2回路 AUX-ETHER×2 DMX-Node×1 4port	
タワーライト	1kw凸×各6台 上下各3回路 3kw C型20A	
トーマンタルライト	1kw凸×各6台 上下各6回路 3kw C型20A	
3フロント	1kw凸×上下各12台 上下各6回路 3kw C型20A 純直上下各1回路 3kw C型20A 純直上下各1回路 6kw C型60A AUX-ETHER×1 DMX-Node×1 4port	
4フロント	1kw凸×各12台 上下各6回路 3kw C型20A 純直上下 AUX-ETHER×1 DMX-Node×1 4port	3kw C型20A
1シーリング	1kw凸×36台 18回路口 3kw C型20A 純直2回路 3kw C型20A AUX-ETHER×2 DMX-Node×1 4port	
2シーリング	1, 5kw凸×24台 18回路口 3kw C型20A 純直2回路 3kw C型30A 純直5回路 2kw C型20A AUX-ETHER×2 DMX-Node×1 4port	
センターピン	2kwクセノンピン×3台	

フロア	FC上下	各16回路	3kw	C型30A	純直切替	上下各1回路
	後C	8回路16口	3kw	C型30A	純直切替	4回路
	F/OF	4回路8口	3kw	C型30A	F/OFコンモ	
	花C上下	各6回路	3kw	C型30A		
	WC上下	各4回路	3kw	C型30A	純直切替	各1回路
	中C	8回路	3kw	C型30A	純直切替	4回路
	OC	4回路	3kw	C型30A		
	FC60A上下	純直各2回路	6kw	C型60A		
その他	大臣裏上下	純直各1回路	2kw	C型20A		
	AUX-ETHER	×各2				
	客席					
	前通路上下	純直各1回路	3kw	C型30A		
	17列目27番	純直1回路2口	2kw	C型20A		
	AUX-ETHER	×2				
	23列目27番	純直1回路2口	2kw	C型20A		
		AUX-ETHER	×2			
	バルコニー上下		調光回路各1回路	2Kw	C型20A	
特別電源	単相三線	150A	30KVA	舞台上手大臣裏		
	三相三線	200V	30KVA	舞台下手操作盤横		

※AUX-ETHER 照明制御プロトコルは sACNです。

- ・高所作業(2 m以上)・SUSなどの吊り物作業はヘルメットの着用をお願いします。
- ・仕込み図は、お手数ですが会館ホームページ
「お問い合わせ (TOP画面の下側深緑色のところ)」よりお送りください。

移動器具

1kw凸	CX-8M II	16 台		スタンド付
1kwフレネル	FX-8 II	8 台		
1kwFQH		10 台		
500w凸	CS-6	6 台		
500wフレネル	FS-6	6 台		
フットスポット		16 台	6インチ	
PAR64	1N	20 台		
	1M	20 台		
ミニブル		6 台		
750wソースフォー	36°	8 台	交換レンズチューブ 26° × 8 50° × 6	
750wソースフォーズーム	25° -50°	8 台		
375wソースフォーLED	LED3LustrX8	12 台		
ITO		2 台		
1kwマシンスポット		6 台	丸茂製 × 4 東芝製 × 2	
スパイラルマシン		2 台		
スライドキャリア		3 台		
カレイドマシン		2 台		
ディスクマシン		4 台	丸茂製 × 2 雲・雨・雪 各2枚 ※丸茂製はDMX制御可能 東芝製 × 2 雲2・雨2・雪3(大中小)	
フィルムマシン		1 台		
先玉			4インチ × 4台・6インチ × 4台・8インチ × 4台・10インチ × 4台	
ミラーボール	吊り置き	1 台	φ 450	※DMX制御可能
		1 台	φ 240 × 400	
オーロラマシン		2 台		
波マシン		2 台		
ストロボ		1セット		
ハイスタンド		4 本		
スタンド		32 本	奈落保管12本空	上袖4本空
ロースタンド		10 本		
ベース		34 個		
自在ハンガー		4 本		
ボーダーハンガー		16 本		
ハンガー		133 個		
バンドア		19 枚	丸形 × 6 角型 × 3 FQH用 × 10	8インチ
本フット	6尺4色	8 本	1色24灯 #72・#W・#78・#W 145mm × 145mm	上手奈落保管
花道フット	6尺4色	3 本	145mm × 145mm	上手奈落保管
	3尺4色	1 本		
移動用Node		7 台		下手倉庫

ケーブル在庫表

30C-30C	10m	5 本	
	5m	18 本	
30C-20C	10m	20 本	
	5m	20 本	
	2m	20 本	
20C-20C	10m	10 本	
	5m	25 本	
	3m	12 本	
	ショート	19 本	
30C-20C 二又		25 本	
20C-20C 二又		25 本	
60-30C1口平行2口		5 本	
60-30C 二又		4 本	
30C-平行	1コ口	7 本	
	4コ口	3 本	
20C-平行	1コ口	2m	7 本
	1コ口	1m	12 本
	4コ口		3 本
平行-20C		2 本	

DMX	20m	3 本
	10m	3 本
	5m	20 本
	3m	16 本
LANケーブル	5m	6 本
	3m	6 本

厚木市文化会館 大ホール DMX対応表

2025/1/20

UH下				UH中				UH上			
#W	#40	#59	#78	#W	#40	#59	#78	#W	#40	#59	#78
4	3	2	1	4	3	2	1	4	3	2	1
116	115	114	113	108	107	106	105	100	99	98	97
8	7	6	5	8	7	6	5	8	7	6	5
120	119	118	117	112	111	110	109	104	103	102	101
#22	#63	#72	#71	#22	#63	#72	#71	#22	#63	#72	#71

回路名称
回路番号
DMXNo.
黄色は
純直切
替可

4SUS

12	11	10	9	8	7	6	5	4	3	2	1
84	83	82	81	80	79	78	77	76	75	74	73
24	23	22	21	20	19	18	17	16	15	14	13
96	95	94	93	92	91	90	89	88	87	86	85

3SUS

12	11	10	9	8	7	6	5	4	3	2	1
60	59	58	57	56	55	54	53	52	51	50	49
24	23	22	21	20	19	18	17	16	15	14	13
72	71	70	69	68	67	66	65	64	63	62	61

TW下

1
160
2
161
3
162

TW上

1
157
2
158
3
159

2SUS

12	11	10	9	8	7	6	5	4	3	2	1
36	35	34	33	32	31	30	29	28	27	26	25
24	23	22	21	20	19	18	17	16	15	14	13
48	47	46	45	44	43	42	41	40	39	38	37

TR下

2	1
152	151
4	3
154	153
6	5
156	155

TR上

2	1
146	145
4	3
148	147
6	5
150	149

1SUS

12	11	10	9	8	7	6	5	4	3	2	1
12	11	10	9	8	7	6	5	4	3	2	1
24	23	22	21	20	19	18	17	16	15	14	13
24	23	22	21	20	19	18	17	16	15	14	13

PSUS

12	11	10	9	8	7	6	5	4	3	2	1
198	197	196	195	194	193	192	191	190	189	188	187

2B下

5	4	3	2	1
350	349	348	347	346
W	LB	B	G	R

2B中

5	4	3	2	1
345	344	343	342	341
W	LB	B	G	R

2B上

5	4	3	2	1
340	339	338	337	336
W	LB	B	G	R

1B下

5	4	3	2	1
335	334	333	332	331
W	LB	B	G	R

1B中

5	4	3	2	1
330	329	328	327	326
W	LB	B	G	R

1B上

5	4	3	2	1
325	324	323	322	321
W	LB	B	G	R

厚木市文化会館 大ホール DMX対応表

2025/1/20

4FR下

2	1
182	181
4	3
184	183
6	5
186	185

4FR上

1	2
175	176
3	4
177	178
5	6
179	180

3FR下

2	1
170	169
4	3
172	171
6	5
174	173

1CL

	9	8	7	6	5	4	3	2	1
	207	206	205	204	203	202	201	200	199
19	18	17	16	15	14	13	12	11	10
217	216	215	214	213	212	211	210	209	208

3FR上

1	2
163	164
3	4
165	166
5	6
167	168

1CL

No.19 MP-6L

2CL

9	8	7	6	5	4	3	2	1
226	225	224	223	222	221	220	219	218
18	17	16	15	14	13	12	11	10
235	234	233	232	231	230	229	228	227

2CL

No.1&2&17&18 空回路

No.3&16 MP-6L

BAL下

2
237

BAL上

1
236

客電 高天井

17	41	14	13	36	12	11	10	9	8	40	39	7	6	38	5
439	463	436	435	458	434	433	432	431	430	462	461	429	428	460	427
30	29	28	32	27	26	25	31	42	24	23	22	21	20	19	18
452	451	450	454	449	448	447	453	464	446	445	444	443	442	441	440

調整室下

下手	2	1	上手
	424	423	

斜天井

16	15
438	437

1階軒下

3	4
425	426

奥通路

34	37
456	459

バルコニー

33	35
455	457

客電

1列目：427.460

2+3列目の一部:423.424.428.429.461.462

他:430.431.432.433.434.435.436.439.441.443.445.437.438.455.457.458.463

厚木市文化会館 大ホール DMX対応表

2025/1/20

LH下

#W	#78	#77	#73
4	3	2	1
140	139	138	137
8	7	6	5
144	143	142	141
#40	#22	#59	#72

LH中

#W	#78	#77	#73
4	3	2	1
132	131	130	129
8	7	6	5
136	135	134	133
#40	#22	#59	#72

LH上

#W	#78	#77	#73
4	3	2	1
124	123	122	121
8	7	6	5
128	127	126	125
#40	#22	#59	#72

後C

8	7	6	5	4	3	2	1
285	284	283	282	281	280	279	278

FC上

13	14	15	16
250	251	252	253
10	11	12	
247	248	249	
7	8	9	
244	245	246	
4	5	6	
241	242	243	
1	2	3	
238	239	240	

FC下

16	15	14	13
269	268	267	266
12	11	10	
265	264	263	
9	8	7	
262	261	260	
6	5	4	
259	258	257	
3	2	1	
256	255	254	

中C

8	7	6	5	4	3	2	1
277	276	275	274	273	272	271	270

F/O/F

4	3	2	1
289	288	287	286

WC上

1	2	3	4
310	311	312	313

WC下

4	3	2	1
317	316	315	314

OC

4	3	2	1
293	292	291	290

花C下

4	3	2	1
303	302	301	300
6	5		
305	304		

花C上

1	2	3	4
294	295	296	297
	5	6	
	298	299	

正反C

4	3	2	1
309	308	307	306

2天反

17															
405															
1	2	3	4	5	6	7	8	9	10	11	12	13	14	15	16
389	390	391	392	393	394	395	396	397	398	399	400	401	402	403	404

1天反

21	22	23	24	25	26	27	28	29	30	31	32	33	34	35	36	37	38		
371	372	373	374	375	376	377	378	379	380	381	382	383	384	385	386	387	388		
1	2	3	4	5	6	7	8	9	10	11	12	13	14	15	16	17	18	19	20
351	352	353	354	355	356	357	358	359	360	361	362	363	364	365	366	367	368	369	370

※ DMX1は465以降空きです。