

1~2BL
148w LEDホ-ターライト BL-2c×14台 5ch
4色LED (R・G・DB・B) 1灯+W色LED1灯
<2灯5色タイプ>
純直C型20A×2 (LEDホ-ターで回路使用)
※LED灯体移動不可

4SUS
1kwフルネ×28台
24回路52口C型20A 容量30A
AUX-ETHER×2
DMX-Node×1 (4port)

1~3SUS
1kwフルネ×12台 1kw凸×12台
24回路52口C型20A 容量30A
AUX-ETHER×2
DMX-Node×1 (4port)

タワーライト
3回路1kw凸×6

トーメンタルライト
6回路1kw凸×6

操作盤

PSUS
12回路36口C型20A 容量30A
1kwフルネ×24台 1kw凸×1台
AUX-ETHER×2
DMX-Node×1 (4port)

タワーライト
3回路1kw凸×6

トーメンタル
ライト
6回路1kw凸×6

SP

UH 8色 #71, #72, #78, #63, #59, #22, #40, #W

4SUS

3SUS

2SUS

1SUS

PSUS

※ SUS回路はすべて純直切替可能です。

オーケストラピット

厚木市文化会館

TITLE	大ホール照明SUS基本吊		
DATE	2025. 5. 17	SCALE	1/100
SIZE	A4		

厚木市文化会館

大ホールSUS回路図

DATE
2025. 5. 17

SCALE
1/70

SIZE
A4

1 2 3 4 5 6 23 7 8 9 10 11 12 13 14 15 16 24 17 18 19 20 21 22 23 24 24 23 22 21 20 19 18 17 24 16 15 14 13 12 11 10 9 8 7 23 6 5 4 3 2 1

4SUS

1 2 3 4 5 6 23 7 8 9 10 11 12 13 14 15 16 24 17 18 19 20 21 22 23 24 24 23 22 21 20 19 18 17 24 16 15 14 13 12 11 10 9 8 7 23 6 5 4 3 2 1

3SUS

1 2 3 4 5 6 23 7 8 9 10 11 12 13 14 15 16 24 17 18 19 20 21 22 23 24 24 23 22 21 20 19 18 17 24 16 15 14 13 12 11 10 9 8 7 23 6 5 4 3 2 1

2SUS

1 2 3 4 5 6 23 7 8 9 10 11 12 13 14 15 16 24 17 18 19 20 21 22 23 24 24 23 22 21 20 19 18 17 24 16 15 14 13 12 11 10 9 8 7 23 6 5 4 3 2 1

1SUS

1~4SUS
24回路52口C型20A 容量30A
AUX-ETHER×2 DMX-Node×1 (4port)

※ SUS回路はすべて純直切替可能です。

4

3

2

1

CT

1

2

3

4

ProSUS
12回路36口C型20A 容量30A
AUX-ETHER×2 DMX-Node×1 (4port)

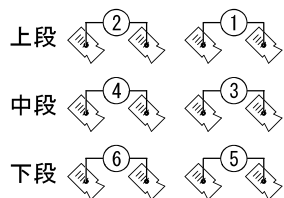
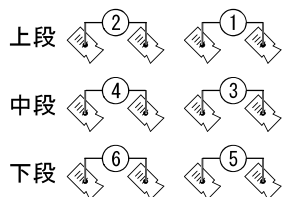
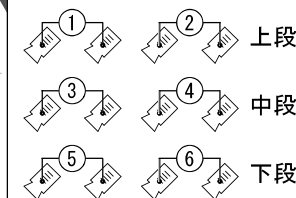
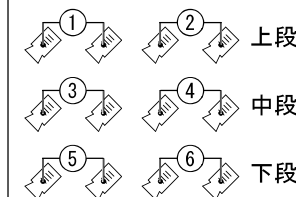
1 2 2 3 4 4 5 6 6 7 8 8 9 10 10 11 12 12 12 11 11 10 9 9 8 7 7 6 5 5 4 3 3 2 1 1

PSUS

SP

下手

上手

4FR (上段)
6回路 × 1kw凸12台純直 30A × 1
AUX-ETHER × 1
DMX-Node × 1 (4port)3FR (下段)
6回路 × 1kw凸12台純直 30A × 1 60A × 1
AUX-ETHER × 1
DMX-Node × 1 (4port)4FR (上段)
6回路 × 1kw凸12台純直 30A × 1
AUX-ETHER × 1
DMX-Node × 1 (4port)3FR (下段)
6回路 × 1kw凸12台純直 30A × 1 60A × 1
AUX-ETHER × 1
DMX-Node × 1 (4port)

客席側

客席側

厚木市文化会館

TITLE

大ホール前明かり

DATE

2025. 2. 23

SCALE

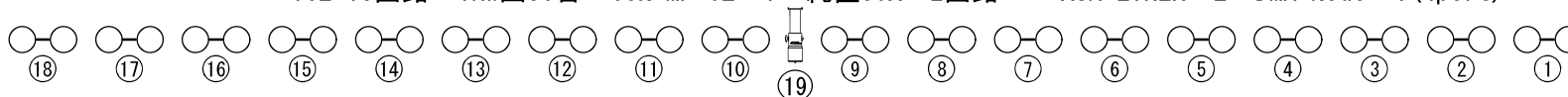
1/100

SIZE

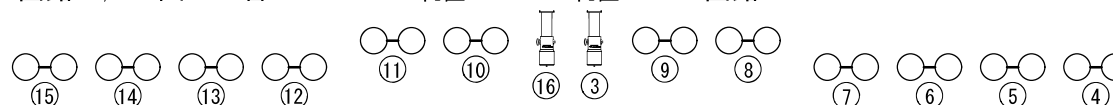
A4

1CL 18回路 × 1kw凸36台 ・ CON MP-6L × 1 ・ 純直30A × 2回路

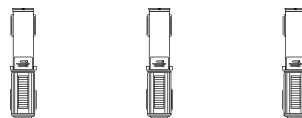
AUX-ETHER × 2 DMX-Node × 1 (4port)

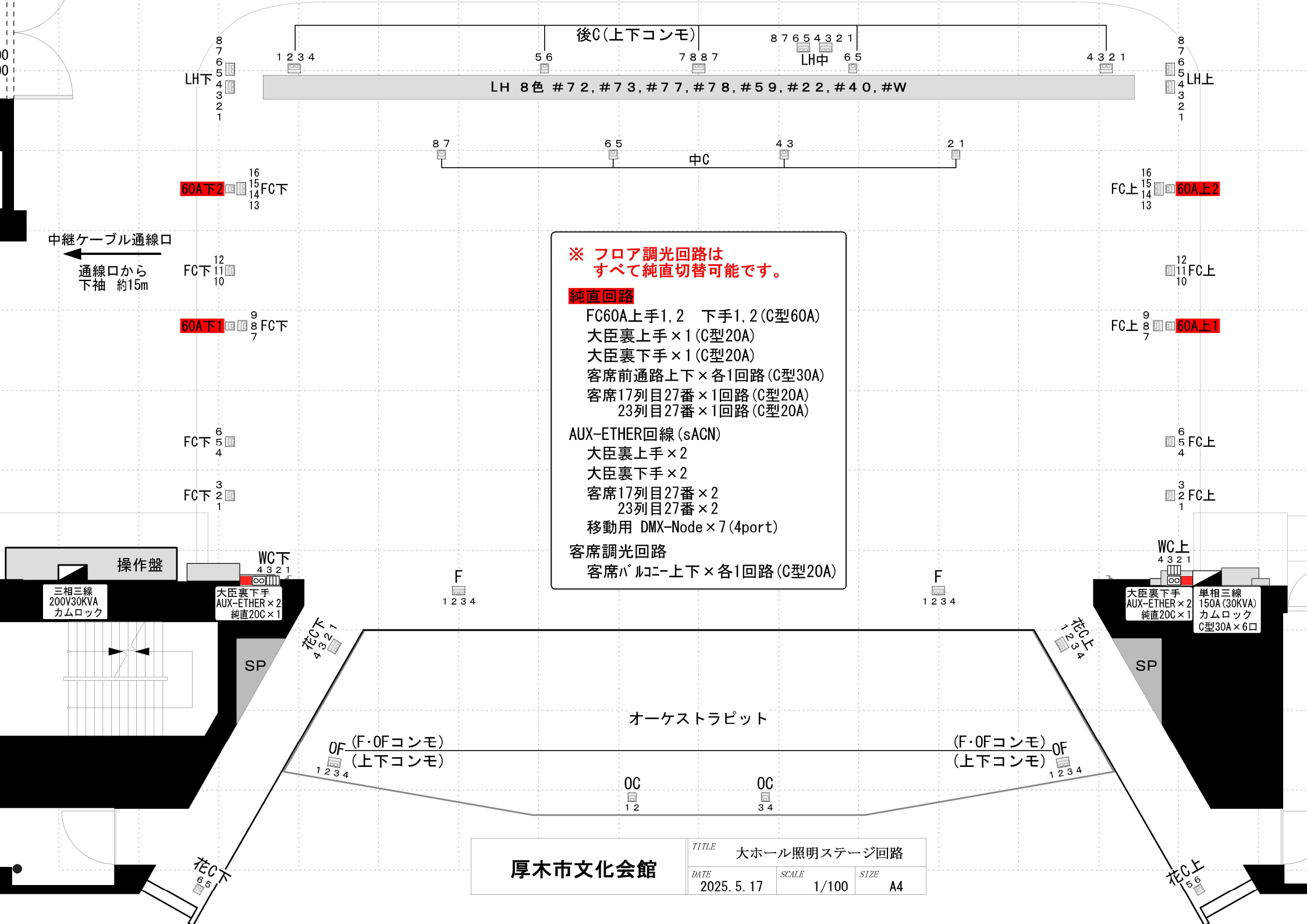


2CL 18回路 1, 5kw凸 × 24台 MP-6L × 2 純直20A × 5 純直30A × 2回路 AUX-ETHER × 2 DMX-Node × 1 (4port)



2kwクセノンピン × 3





※ フロア調光回路は
すべて純直切替可能です。

純直回路

- FC60A上手1, 2 下手1, 2 (C型60A)
- 大臣裏上手×1 (C型20A)
- 大臣裏下手×1 (C型20A)
- 客席前通路上下×各1回路 (C型30A)
- 客席17列目27番×1回路 (C型20A)
- 23列目27番×1回路 (C型20A)
- AUX-ETHER回線 (sACN)
- 大臣裏上手×2
- 大臣裏下手×2
- 客席17列目27番×2
- 23列目27番×2
- 移動用 DMX-Node×7 (4port)
- 客席調光回路
- 客席バルコニー上下×各1回路 (C型20A)

厚木市文化会館

TITLE	大ホール照明ステージ回路		
DATE	2025. 5. 17	SCALE	1/100
SIZE	A4		

厚木市文化会館 大ホール 照明設備一覧

2025/5/17

調光卓	松村電機 F153Ⅲ プリセット 100ch×3 JOINT 可 サブフェーダー 50ページ×20本 記憶 1000シーン エフェクト 50パターン×99ステップ 外部記憶 JASCI I (USBメモリー)	持ち込み・ Patchout ともに対応可
U H	#71・#72・#78・#63・#59・#22・#40・#W 1色16灯 フィルター枠 286mm×236mm	
L H	#72・#73・#77・#78・#59・#22・#40・#W 1色22灯 フィルター枠 280mm×220mm	(W1800×11本)
ProSUS	1kwフレネル×24台 1kw凸×1台 12回路36口 3kw C型20A ※ SUS回路はすべて純直切替可能です。 AUX-ETHER×2 DMX-Node×1 4port	
1～2Bo	148w LEDホーライト BL-2c×14台 5ch 4色LED(R・G・DB・B) 1灯+W色LED1灯<2灯5色タイプ> 純直2回路 2kw C型20A 1回路使用中 AUX-ETHER×1 DMX-Node×1 4port 1回線使用中	※LED 移動不 可
1～3SUS	1kwフレネル×12台 1kw凸×12台 24回路52口 3kw C型20A ※ SUS回路はすべて純直切替可能です。 AUX-ETHER×2 DMX-Node×1 4port	
4SUS	1kwフレネル×28台 24回路52口 3kw C型20A ※ SUS回路はすべて純直切替可能です。 AUX-ETHER×2 DMX-Node×1 4port	
タワーライト	1kw凸×各6台 上下各3回路 3kw C型20A	
トーマンタルライト	1kw凸×各6台 上下各6回路 3kw C型20A	
3フロント	1kw凸×上下各12台 上下各6回路 3kw C型20A 純直上下各1回路 3kw C型20A 純直上下各1回路 6kw C型60A AUX-ETHER×1 DMX-Node×1 4port	
4フロント	1kw凸×各12台 上下各6回路 3kw C型20A 純直上下 3kw C型20A AUX-ETHER×1 DMX-Node×1 4port	
1シーリング	1kw凸×36台 CON MP-6L×1 18回路口 3kw C型20A 純直2回路 3kw C型20A AUX-ETHER×2 DMX-Node×1 4port	
2シーリング	1, 5kw凸×24台 MP-6L×2 18回路口 3kw C型20A 純直2回路 3kw C型30A 純直5回路 2kw C型20A AUX-ETHER×2 DMX-Node×1 4port	
センターピン	2kwクセノンピン×3台	

フロア	FC上下	各16回路	3kw	C型30A	
	後C	8回路16口	3kw	C型30A	
	F/OF	4回路8口	3kw	C型30A	F/OFコンモ
	花C上下	各6回路	3kw	C型30A	
	WC上下	各4回路	3kw	C型30A	
	中C	8回路	3kw	C型30A	
	OC	4回路	3kw	C型30A	
	FC60A上下	純直各2回路	6kw	C型60A	
※ フロア調光回路はすべて純直切替可能です。					
その他	大臣裏上下	純直各1回路	2kw	C型20A	
	AUX-ETHER	× 各2			
	客席				
	前通路上下	純直各1回路	3kw	C型30A	
	17列目27番	純直1回路2口	2kw	C型20A	
		AUX-ETHER	× 2		
	23列目27番	純直1回路2口	2kw	C型20A	
		AUX-ETHER	× 2		
	バルコニー上下	調光回路各1回路	2Kw	C型20A	
特別電源	単相三線	150A	30KVA	舞台上手大臣裏	
	三相三線	200V	30KVA	舞台下手操作盤横	

※AUX-ETHER 照明制御プロトコルは sACNです。

- ・ 高所作業(2 m以上)・脚立などの作業はヘルメットの着用をお願いします。
- ・ 仕込み図は、お手数ですが会館ホームページ
「お問い合わせ (TOP画面の下側深緑色のところ)」よりお送りください。

厚木市文化会館 大ホール 照明

2025/5/17

移動器具

1kw凸	CX-8M II	16 台		スタンド付
1kwフレネル	FX-8 II	8 台		
1.5kwFQH		10 台		
500w凸	CS-6	6 台		
500wフレネル	FS-6	6 台		
フットスポット		16 台	6インチ	
PAR64	1N	20 台		
	1M	20 台		
ミニブル		6 台		
750wソースフォー	36°	8 台	交換レンズチューブ 26° × 8 50° × 6	
750wソースフォーズーム	25° -50°	8 台		
ソースフォーLED3 LustrX8	36°	12 台	310w Direct(LustrX8)12ch 8色	
ITO		2 台		
1kwマシンスポット		6 台	丸茂製×4 東芝製×2	
スパイラルマシン		2 台		
スライドキャリア		3 台		
カレイドマシン		2 台		
ディスクマシン		4 台	丸茂製×2 雲・雨・雪 各2枚 ※丸茂製はDMX制御可能 東芝製×2 雲×2・雨×2・雪×3(大中小)	
フィルムマシン		1 台		
先玉			4インチ×4台・6インチ×4台・8インチ×4台・10インチ×4台	
ミラーボール	吊り置き	1 台	φ 450	※DMX制御可能
		1 台	φ 240 × 400	
オーロラマシン		2 台		
波マシン		2 台		
ストロボ		1セット		
ハイスタンド		4 本		
スタンド		32 本	上袖1kw凸付×16 上袖空スタンド×4 奈落空スタンド×12	
ロースタンド		10 本		
ベース		34 個		
自在ハンガー		4 本		
ボーダーハンガー		16 本		
ハンガー		133 個		
バンドア		19 枚	丸形×6 角型×3 FQH用×10	8インチ
本フット	6尺4色	8 本	1色24灯 #72・#W・#78・#W 145mm×145mm	上手奈落
花道フット	6尺4色	3 本	145mm×145mm	上手奈落
	3尺4色	1 本		
移動用Node		7 台		下手倉庫

ケーブル在庫表

30C-30C	10m	5 本
	5m	18 本
30C-20C	10m	20 本
	5m	20 本
	2m	20 本
20C-20C	10m	10 本
	5m	25 本
	3m	12 本
	ショート	19 本
30C-20C 二又		25 本
20C-20C 二又		25 本
60-30C1口平行2口		5 本
60-30C 二又		4 本
30C-平行	1コ口	7 本
	4コ口	3 本
20C-平行	1コ口	2m 7 本
	1コ口	1m 12 本
	4コ口	3 本
平行-20C		2 本

DMX	20m	3 本
	10m	3 本
	5m	20 本
	3m	16 本
LANケーブル	5m	6 本
	3m	6 本

厚木市文化会館 大ホール DMX対応表

2025/5/17

UH下

#W	#40	#59	#78
4	3	2	1
116	115	114	113
8	7	6	5
120	119	118	117
#22	#63	#72	#71

UH中

#W	#40	#59	#78
4	3	2	1
108	107	106	105
8	7	6	5
112	111	110	109
#22	#63	#72	#71

UH上

#W	#40	#59	#78
4	3	2	1
100	99	98	97
8	7	6	5
104	103	102	101
#22	#63	#72	#71

回路名称

回路番号

DMXNo.

4SUS

12	11	10	9	8	7	6	5	4	3	2	1
84	83	82	81	80	79	78	77	76	75	74	73
24	23	22	21	20	19	18	17	16	15	14	13
96	95	94	93	92	91	90	89	88	87	86	85

3SUS

12	11	10	9	8	7	6	5	4	3	2	1
60	59	58	57	56	55	54	53	52	51	50	49
24	23	22	21	20	19	18	17	16	15	14	13
72	71	70	69	68	67	66	65	64	63	62	61

TW下

1
160
2
161
3
162

TW上

1
157
2
158
3
159

2SUS

12	11	10	9	8	7	6	5	4	3	2	1
36	35	34	33	32	31	30	29	28	27	26	25
24	23	22	21	20	19	18	17	16	15	14	13
48	47	46	45	44	43	42	41	40	39	38	37

TR下

2	1
152	151
4	3
154	153
6	5
156	155

TR上

2	1
146	145
4	3
148	147
6	5
150	149

1SUS

12	11	10	9	8	7	6	5	4	3	2	1
12	11	10	9	8	7	6	5	4	3	2	1
24	23	22	21	20	19	18	17	16	15	14	13
24	23	22	21	20	19	18	17	16	15	14	13

PSUS

12	11	10	9	8	7	6	5	4	3	2	1
198	197	196	195	194	193	192	191	190	189	188	187

2B下

5	4	3	2	1
350	349	348	347	346
W	B	DB	G	R

2B中

5	4	3	2	1
345	344	343	342	341
W	B	DB	G	R

2B上

5	4	3	2	1
340	339	338	337	336
W	B	DB	G	R

1B下

5	4	3	2	1
335	334	333	332	331
W	B	DB	G	R

1B中

5	4	3	2	1
330	329	328	327	326
W	B	DB	G	R

1B上

5	4	3	2	1
325	324	323	322	321
W	B	DB	G	R

厚木市文化会館 大ホール DMX対応表

4FR下

2	1
182	181
4	3
184	183
6	5
186	185

4FR上

1	2
175	176
3	4
177	178
5	6
179	180

1CL

	9	8	7	6	5	4	3	2	1
	207	206	205	204	203	202	201	200	199
19	18	17	16	15	14	13	12	11	10
217	216	215	214	213	212	211	210	209	208

1CL

No.19 MP-6L

3FR上

1	2
163	164
3	4
165	166
5	6
167	168

3FR下

2	1
170	169
4	3
172	171
6	5
174	173

2CL

9	8	7	6	5	4	3	2	1
226	225	224	223	222	221	220	219	218
18	17	16	15	14	13	12	11	10
235	234	233	232	231	230	229	228	227

2CL

No.1&2&17&18 空回路

No.3&16 MP-6L

BAL上

1
236

BAL下

2
237

客電 高天井

17	41	14	13	36	12	11	10	9	8	40	39	7	6	38	5
439	463	436	435	458	434	433	432	431	430	462	461	429	428	460	427
30	29	28	32	27	26	25	31	42	24	23	22	21	20	19	18
452	451	450	454	449	448	447	453	464	446	445	444	443	442	441	440

調整室下

下手	2	1	上手
	424	423	

斜天井

16	15
438	437

1階軒下

3	4
425	426

奥通路

34	37
456	459

バルコニー

33	35
455	457

客電

1列目：427.460

2+3列目の一部:423.424.428.429.461.462

他:430.431.432.433.434.435.436.439.441.443.445.437.438.455.457.458.463

厚木市文化会館 大ホール DMX対応表

LH下

#W	#78	#77	#73
4	3	2	1
140	139	138	137
8	7	6	5
144	143	142	141
#40	#22	#59	#72

LH中

#W	#78	#77	#73
4	3	2	1
132	131	130	129
8	7	6	5
136	135	134	133
#40	#22	#59	#72

LH上

#W	#78	#77	#73
4	3	2	1
124	123	122	121
8	7	6	5
128	127	126	125
#40	#22	#59	#72

後C

8	7	6	5	4	3	2	1
285	284	283	282	281	280	279	278

FC上

13	14	15	16
250	251	252	253
10	11	12	
247	248	249	
7	8	9	
244	245	246	
4	5	6	
241	242	243	
1	2	3	
238	239	240	

FC下

16	15	14	13
269	268	267	266
	12	11	10
	265	264	263
	9	8	7
	262	261	260
	6	5	4
	259	258	257
	3	2	1
	256	255	254

中C

8	7	6	5	4	3	2	1
277	276	275	274	273	272	271	270

F/OF

4	3	2	1
289	288	287	286

WC下

4	3	2	1
317	316	315	314

WC上

1	2	3	4
310	311	312	313

OC

4	3	2	1
293	292	291	290

花C下

4	3	2	1
303	302	301	300
6	5		
305	304		

花C上

1	2	3	4
294	295	296	297
		5	6
		298	299

正反C

4	3	2	1
309	308	307	306

2天反

							17										
							405										
1	2	3	4	5	6	7	8	9	10	11	12	13	14	15	16		
389	390	391	392	393	394	395	396	397	398	399	400	401	402	403	404		

1天反

	21	22	23	24	25	26	27	28	29	30	31	32	33	34	35	36	37	38	
	371	372	373	374	375	376	377	378	379	380	381	382	383	384	385	386	387	388	
1	2	3	4	5	6	7	8	9	10	11	12	13	14	15	16	17	18	19	20
351	352	353	354	355	356	357	358	359	360	361	362	363	364	365	366	367	368	369	370

※ DMX1は465以降空きです。