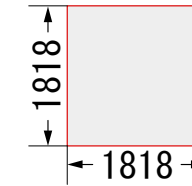
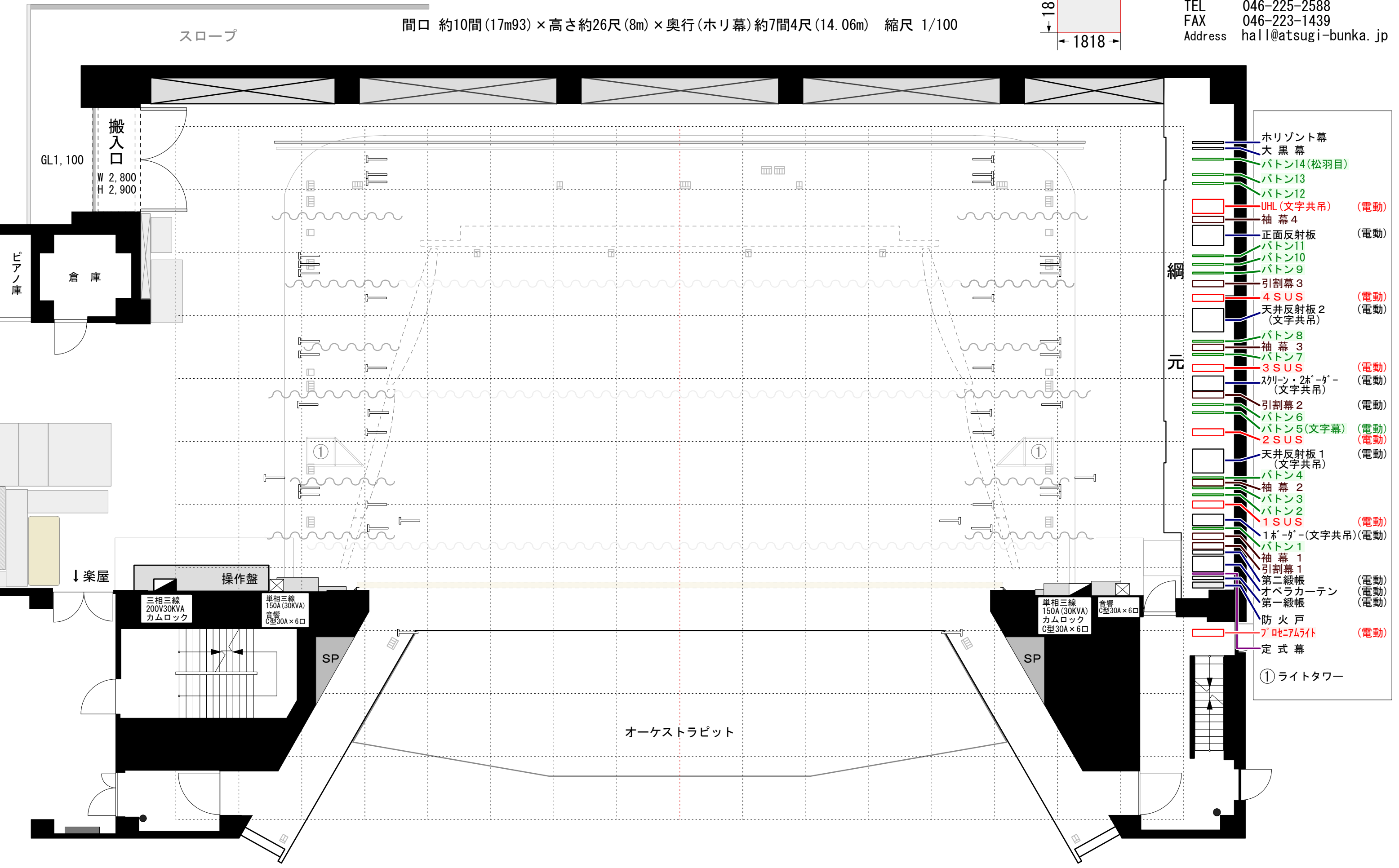


# 厚木市文化会館大ホール舞台平面図

間口 約10間(17m93) × 高さ約26尺(8m) × 奥行(ホリ幕)約7間4尺(14.06m) 縮尺 1/100



〒243-0032  
 神奈川県厚木市恩名1-9-20  
 TEL 046-225-2588  
 FAX 046-223-1439  
 Address hall@atsugi-bunka.jp

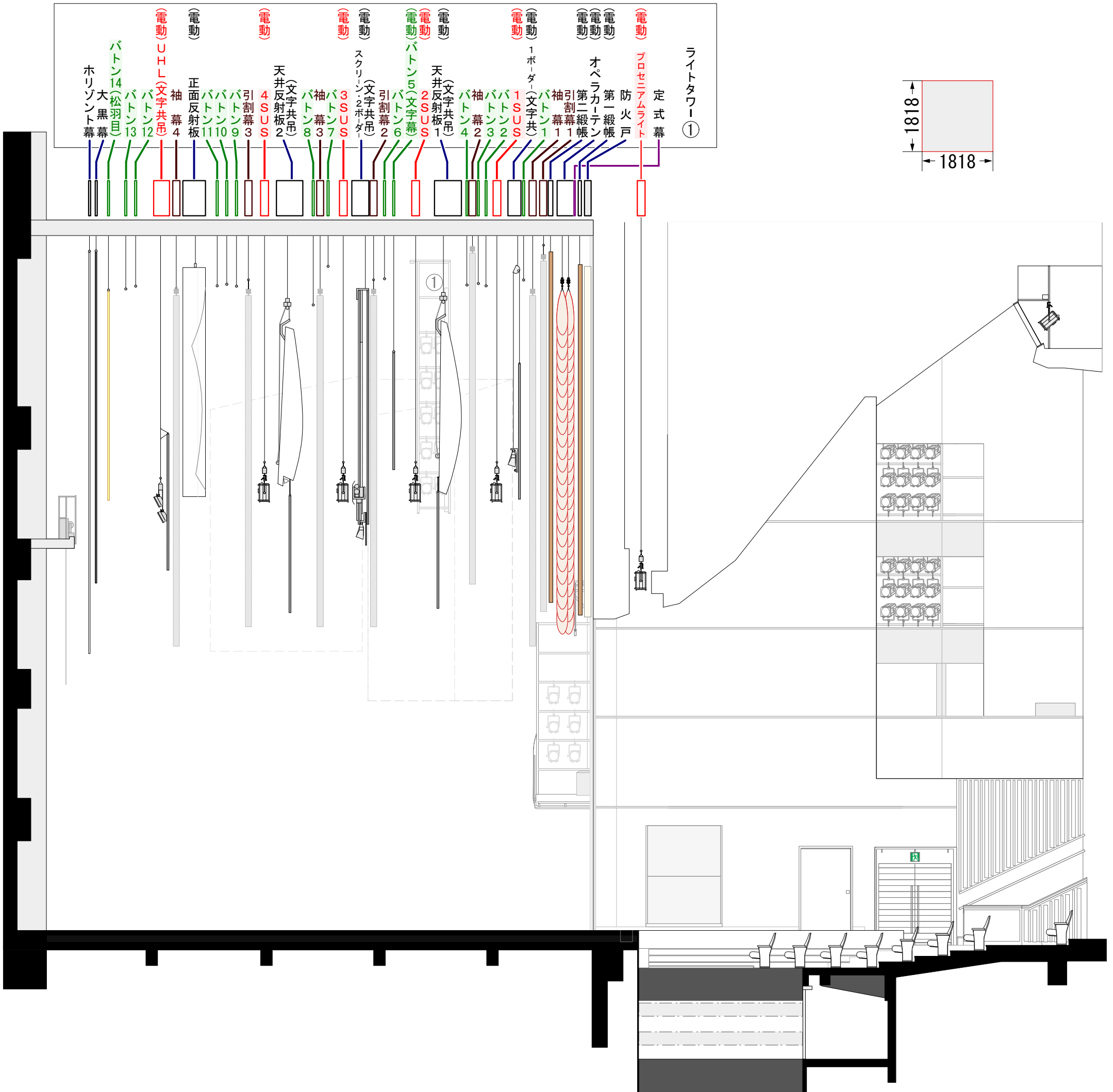


- Horizont幕
- 大黒幕
- バトン14(松羽目)
- バトン13
- バトン12
- UHL(文字共吊) (電動)
- 袖幕4
- 正面反射板 (電動)
- バトン11
- バトン10
- バトン9
- 引割幕3
- 4 SUS (電動)
- 天井反射板2 (文字共吊) (電動)
- バトン8
- 袖幕3
- バトン7
- 3 SUS (電動)
- スクリーン・2ホーダー (文字共吊) (電動)
- 引割幕2
- バトン6
- バトン5(文字幕) (電動)
- 2 SUS (電動)
- 天井反射板1 (文字共吊) (電動)
- バトン4
- 袖幕2
- バトン3
- バトン2
- 1 SUS (電動)
- 1ホーダー(文字共吊) (電動)
- バトン1
- 袖幕1
- 引割幕1
- 第二緞帳 (電動)
- オペラカーテン (電動)
- 第一緞帳 (電動)
- 防火戸
- プロセニアライト (電動)
- 定式幕
- ① ライトタワー

# 厚木市文化会館大ホール舞台断面図

間口 約10間(17m93) × 高さ約26尺(8m) × 奥行(刺幕)約7間4尺(14.06m) 縮尺 1/100

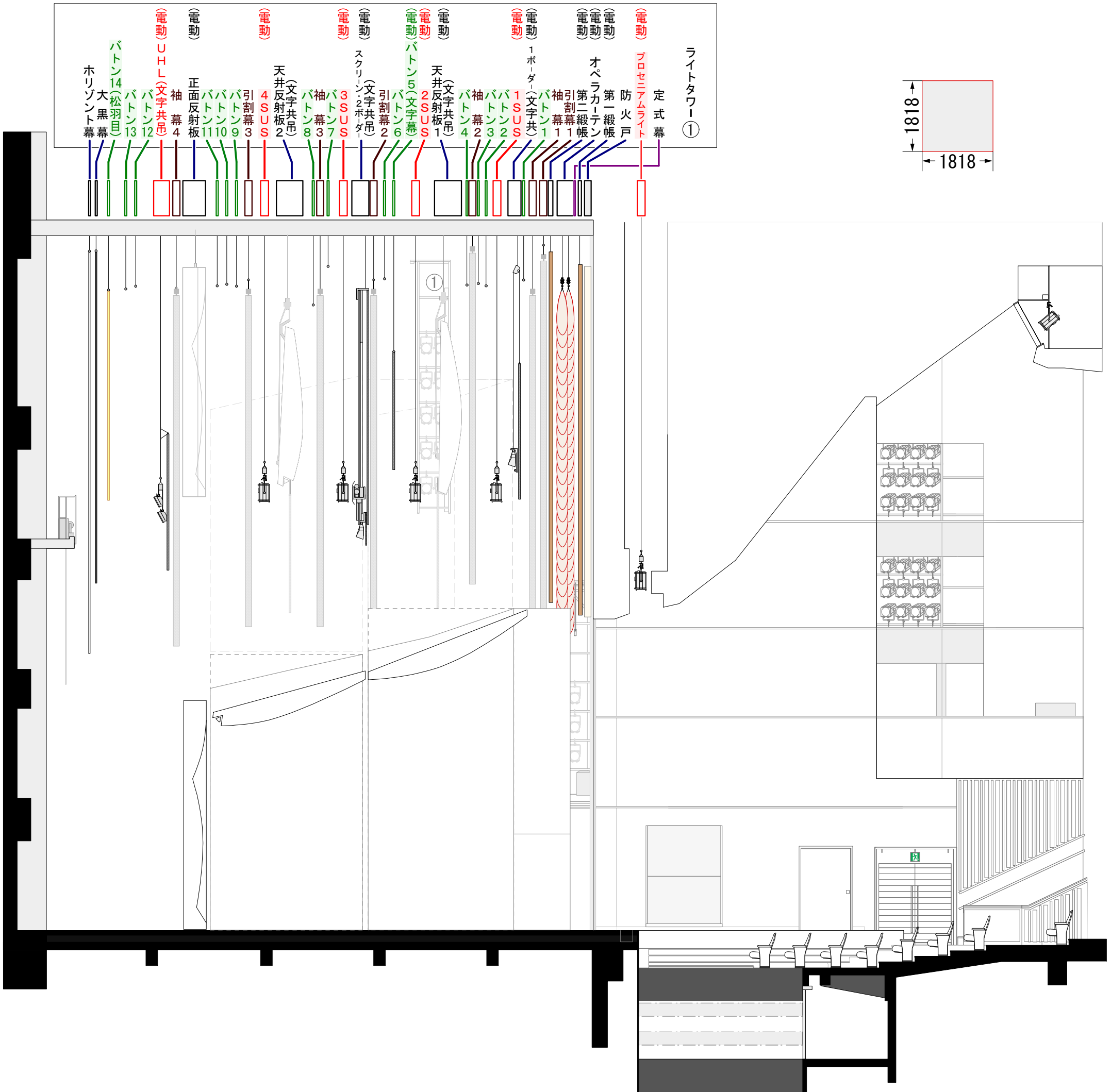
〒243-0032  
 神奈川県厚木市恩名1-9-20  
 TEL 046-225-2588  
 FAX 046-223-1439  
 Address hall@atsugi-bunka.jp



# 厚木市文化会館大ホール舞台断面図

間口 約10間(17m93) × 高さ約26尺(8m) × 奥行(刺幕)約7間4尺(14.06m) 縮尺 1/100

〒243-0032  
 神奈川県厚木市恩名1-9-20  
 TEL 046-225-2588  
 FAX 046-223-1439  
 Address hall@atsugi-bunka.jp



# 厚木市文化会館大ホール座席表

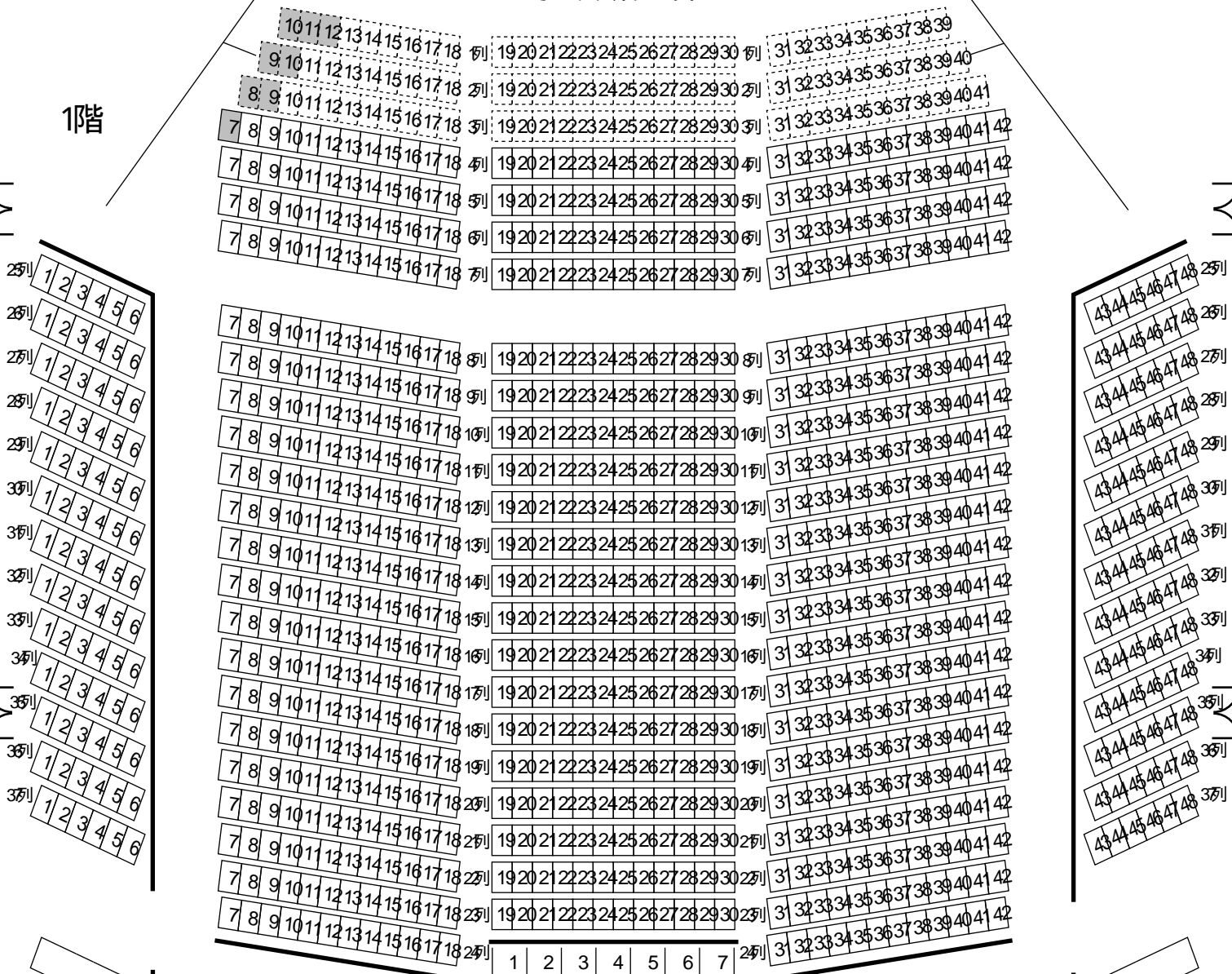
舞台

オーケストラピット

□ は可動席 (96)

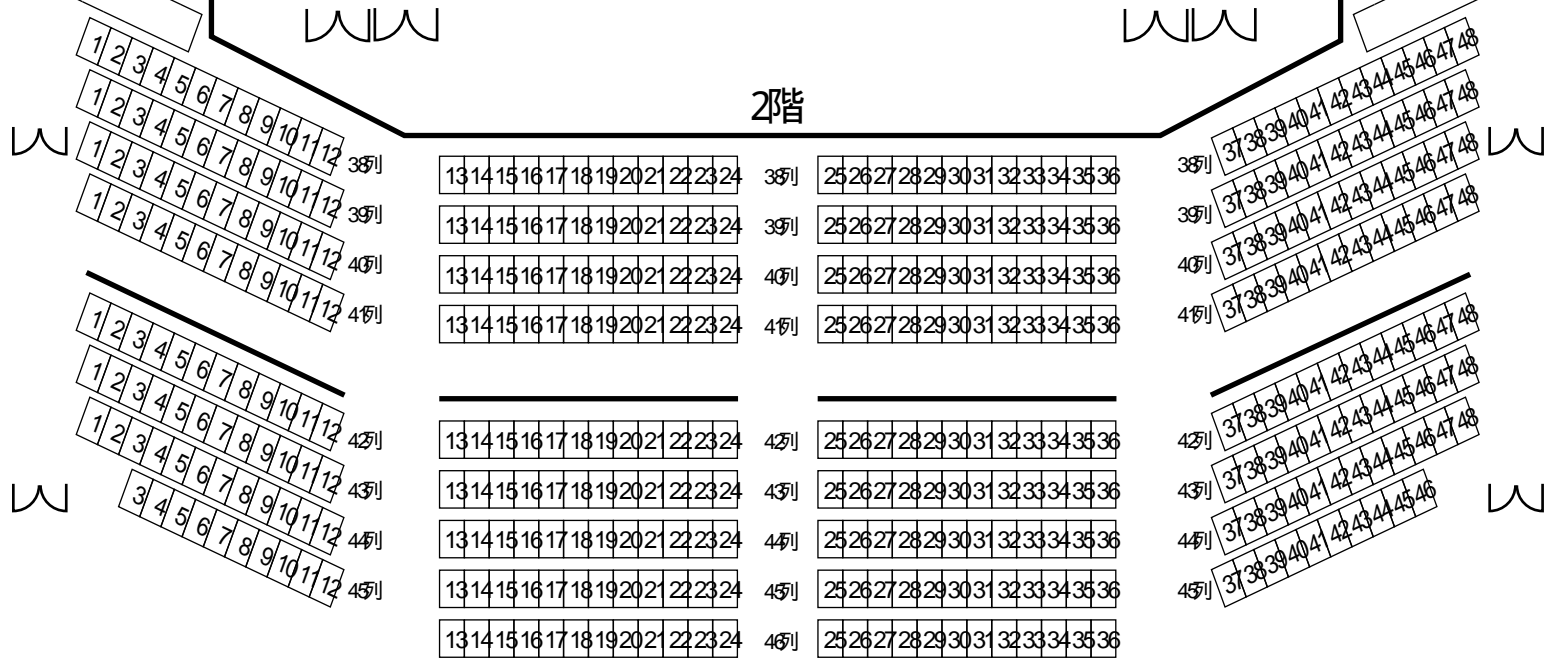
■ は仮設花道使用時減 (8)

1階



車椅子席

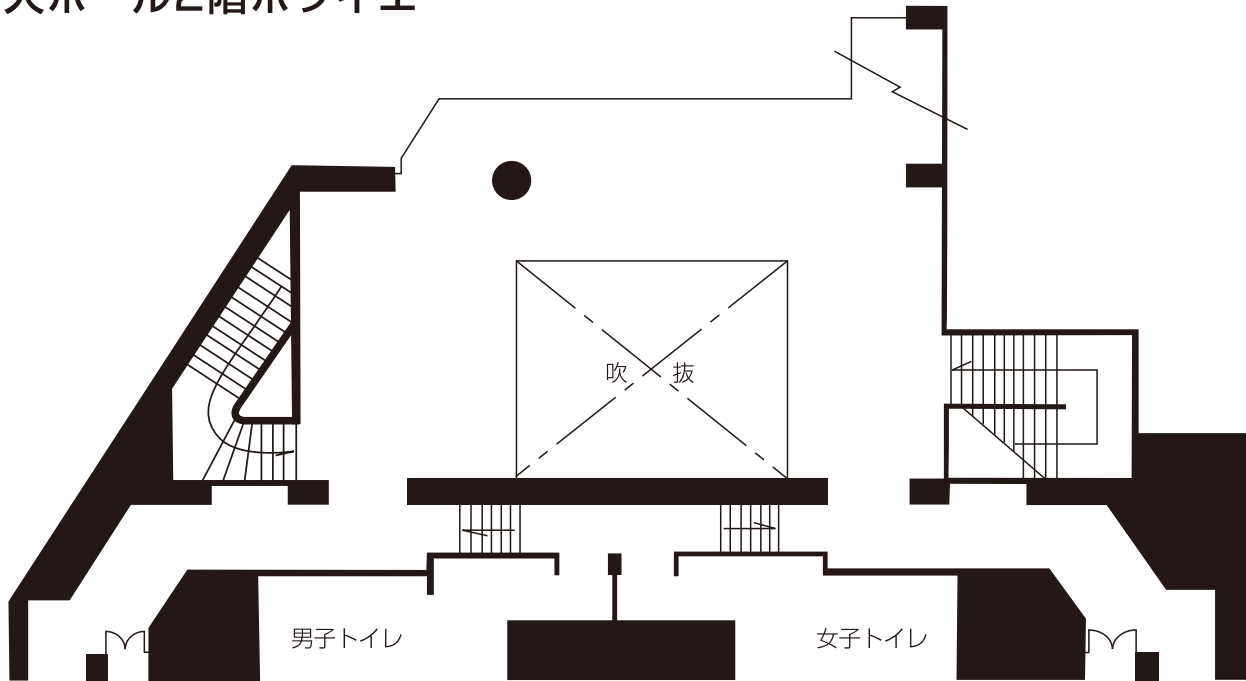
2階



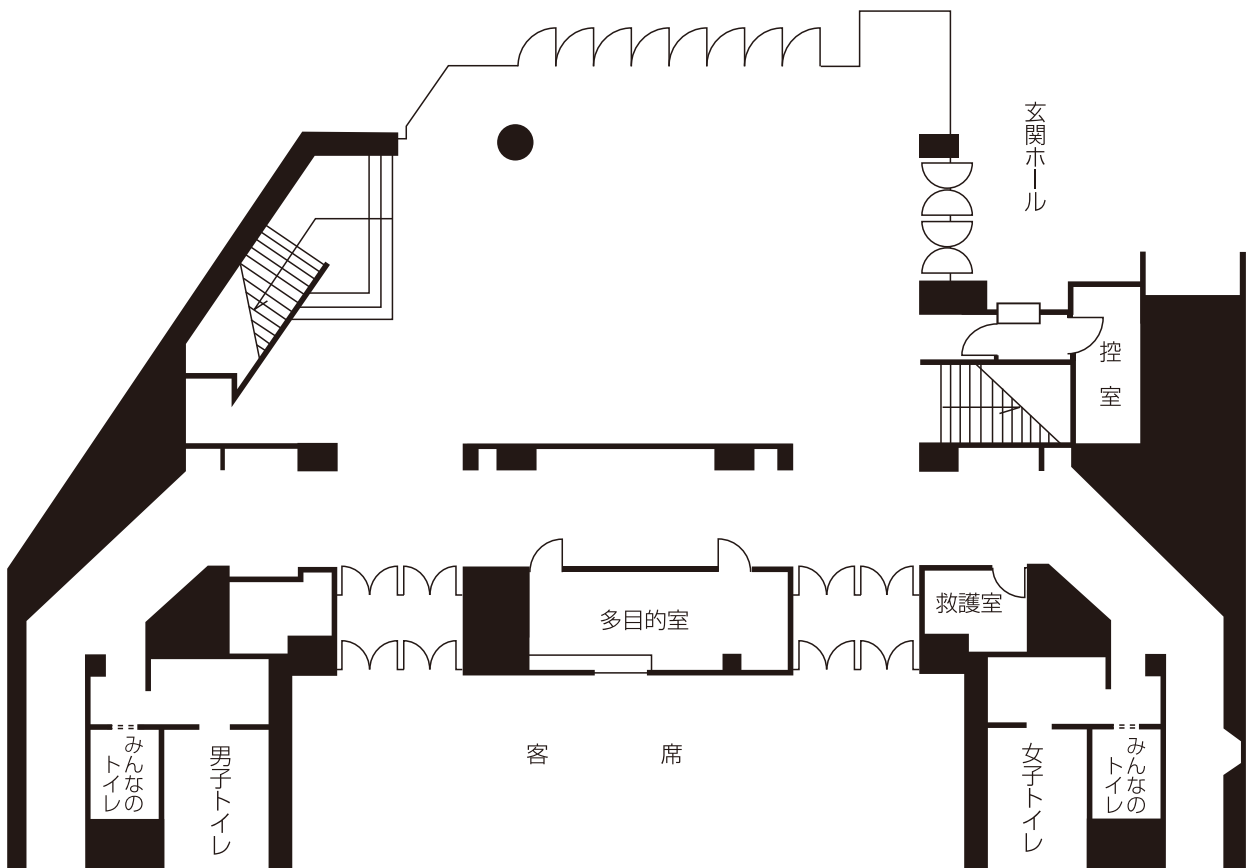
# 厚木市文化会館大ホールホワイエ平面図

〒243-0032 厚木市恩名295-1  
TEL (046) 225-2588  
FAX (046) 223-1439

## 大ホール2階ホワイエ



## 大ホール1階ホワイエ

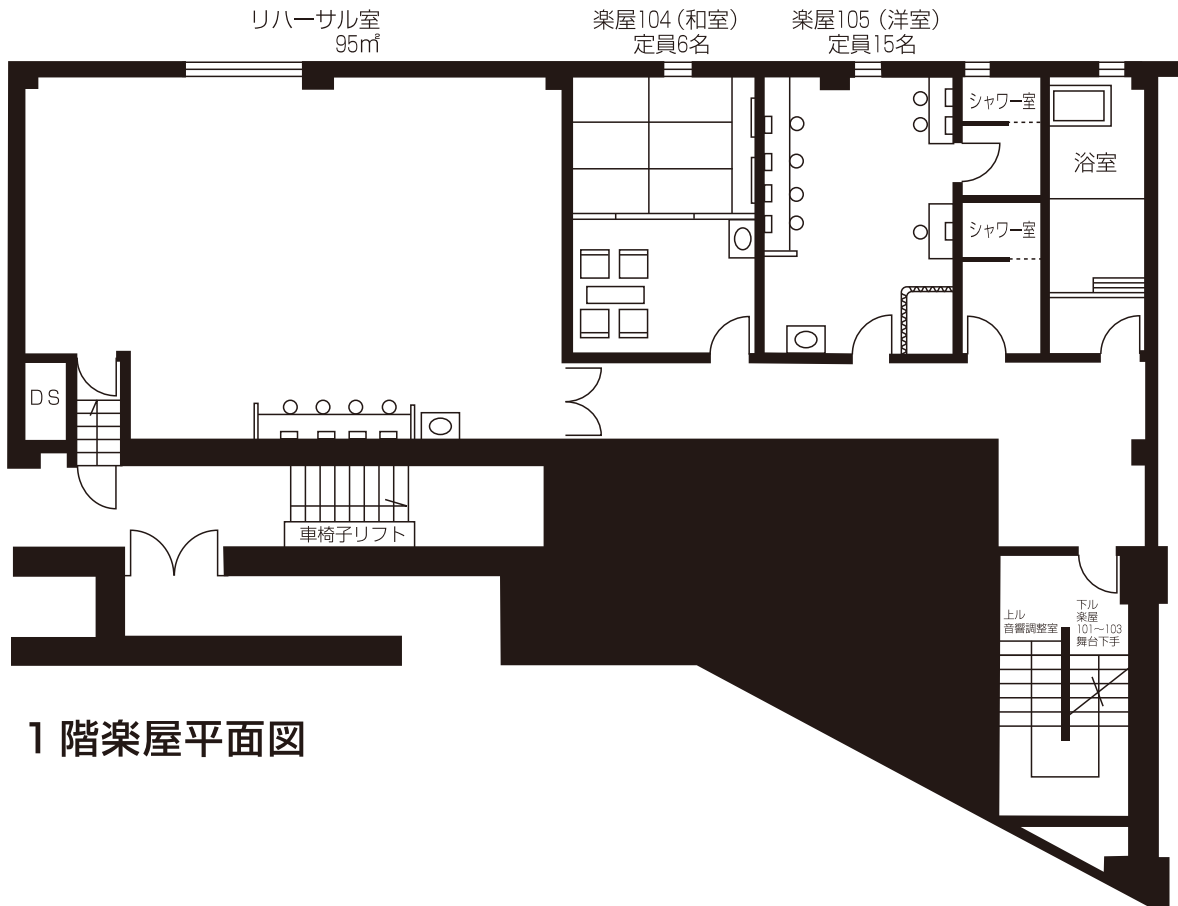


# 厚木市文化会館大ホール楽屋図

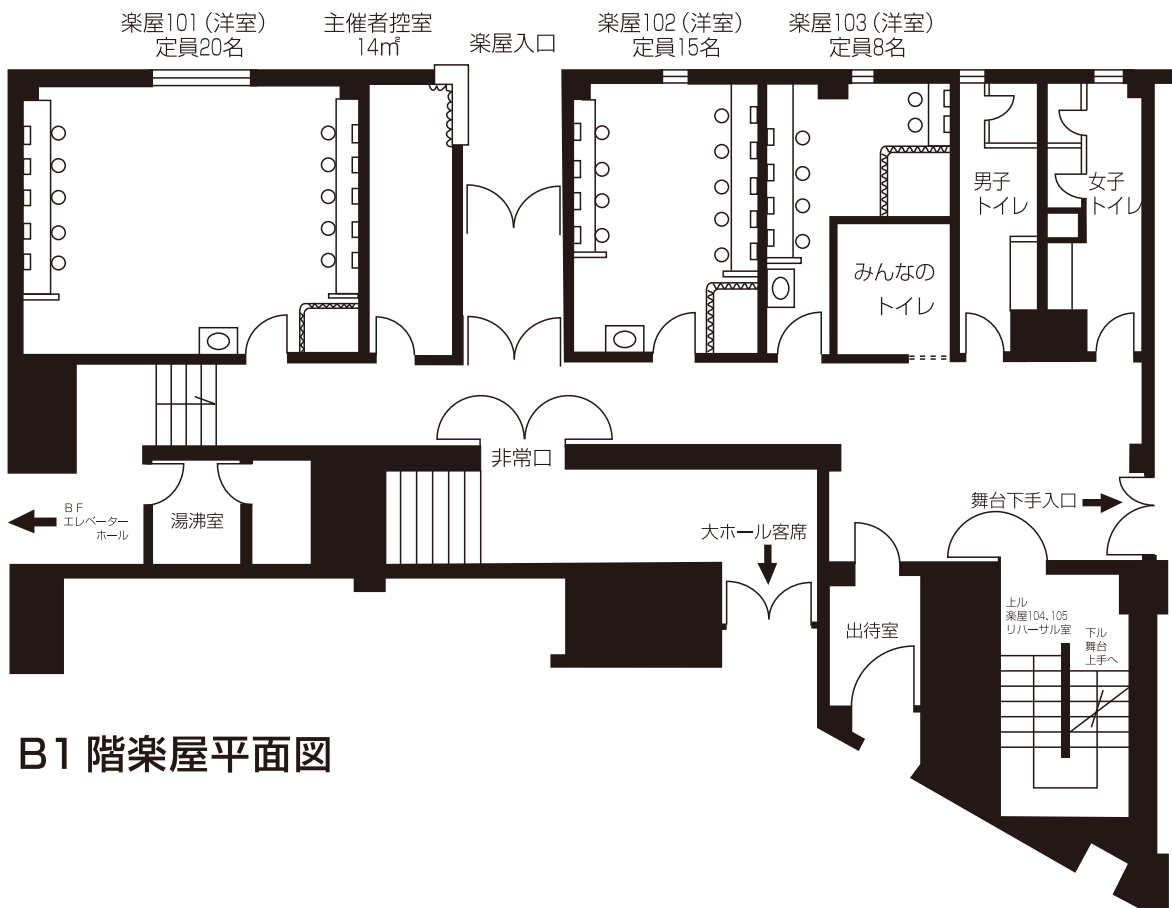
〒243-0032 厚木市恩名295-1

TEL (046) 225-2588

FAX (046) 223-1439



1 階楽屋平面図



B1 階楽屋平面図