

horizont幕

UH
LEDアップライト-ホリゾントライト UX-2S(松村)
5ch R, G, B, LB, W
純直C型20A×4(2回路使用中)
※LED灯体移動不可

1~3BL
LEDアップライト BL-2c(松村)
5ch R, G, B, LB, W
純直C型20A×2(1回路使用中)
※LED灯体移動不可

1~3SUS
500wフルレ×12台・500w凸×8台
12回路24口C型20A 容量30A
※回路11・12番 純直切替可能
DMX回線 OUT×2

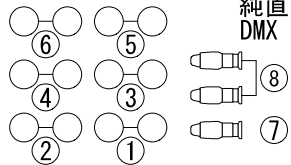
タワーライト
1kw凸×4
2回路

操作盤

4FR下手 2回路 1kw凸×4



3FR下手8回路1kw凸×12・SF426(575w)×3
純直×1(C型20A)
DMX OUT×1

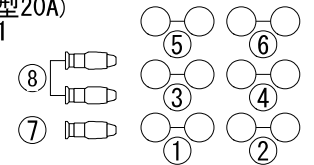


※ SUSの灯体は500wです
コネクター C型20A 各容量3kw

4FR下手 2回路 1kw凸×4

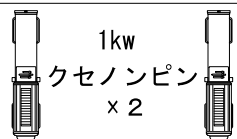


3FR下手8回路1kw凸×12・SF426(575w)×3
純直×1(C型20A)
DMX OUT×1



楽屋

CL 12回路 1kw凸×24 純直×1(C型20A) DMX OUT×1



綱元

袖幕3

袖幕2

袖幕1

引割幕

厚木市文化会館

TITLE 小ホール照明基本吊

DATE 2024. 12. 15 SCALE 1/75 SIZE A4

Horizont幕

大黒幕

12 3 4 5 6 7 8 9 10 11 12 12 11 10 9 8 7 6 5 4 3 21

袖幕3

124 5 6 7 8 9 10 11 12 12 11 10 9 8 7 6 5 421

袖幕2

1 2 3 4 5 6 7 8 9 10 11 12 12 11 10 9 8 7 6 5 4 3 2 1

袖幕1

引割幕

1~3SUS
 12回路24口C型20A 容量30A
 ※回路11・12番 純直切替可能
 DMX回線 OUT×2

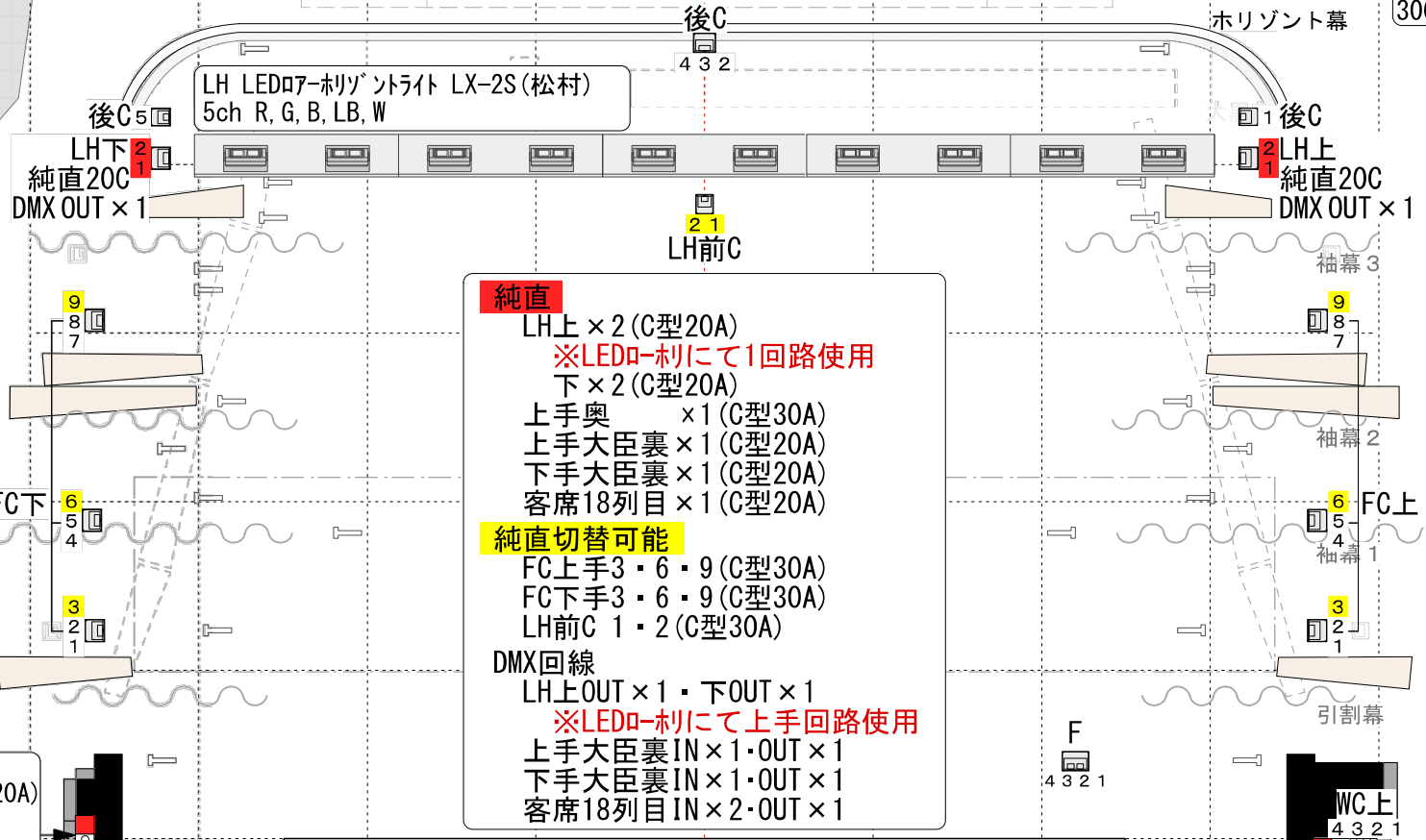
3 2 1 CT 1 2 3

厚木市文化会館	TITLE 小ホールSUS回路図		
	DATE 2024.12.6	SCALE 1/50	SIZE A4

道具備品

上奥
30C×1

綱元



- 純直**
- LH上 × 2 (C型20A)
※LEDホリにて1回路使用
 - 下 × 2 (C型20A)
 - 上手奥 × 1 (C型30A)
 - 上手大臣裏 × 1 (C型20A)
 - 下手大臣裏 × 1 (C型20A)
 - 客席18列目 × 1 (C型20A)
- 純直切替可能**
- FC上手 3・6・9 (C型30A)
 - FC下手 3・6・9 (C型30A)
 - LH前C 1・2 (C型30A)
- DMX回線**
- LH上OUT × 1・下OUT × 1
※LEDホリにて上手回路使用
 - 上手大臣裏 IN × 1・OUT × 1
 - 下手大臣裏 IN × 1・OUT × 1
 - 客席18列目 IN × 2・OUT × 1

操作盤
下手大臣裏
純直 × 1 (C型20A)
DMX IN × 1
OUT × 1

WC上
上手大臣裏
純直 × 1 (C型20A)
DMX IN × 1
OUT × 1

← 楽屋

厚木市文化会館

TITLE 小ホール照明フロア-回路		
DATE 2024. 11.15	SCALE 1/75	SIZE A4

舞台袖
搬入口
W2980
H2080

搬入
エレベーター
4500
×
2500
H2080

厚木市文化会館 小ホール 照明設備一覧

2024/12/6

調光卓	松村 F153Ⅲ プリセット 80ch×3 JOINT 可 サブフェーダー 50ページ×20本 記憶 1000シーン エフェクト 50パターン×99ステップ 外部記憶 JASCII (USBメモリー)	持ち込み・ Patchoutともに対応可
U H (手動)	148w LED7ヶハ-ホリゾントライト UX-2S×10台 5ch R, G, B, LB, W 純直4回路 2kw C型20A 2回路使用中 DMX OUT×2 1回線使用中	LED移動不可 要相談
L H	148w LED7ヶハ-ホリゾントライト LX-2S×10台 5ch R, G, B, LB, W 純直上下各2回路 2kw C型20A 1回路使用 DMX OUT×上下各1 1回線使用	
1~3Bo (電動)	148w LEDホ-ダ-ライト BL-2c×8台 5ch R, G, B, LB, W 純直2回路 2kw C型20A 1回路使用中 DMX OUT×1 1回線使用中	LED移動不可 要相談
1~3SUS (電動)	500wフレネル×12台 500w凸×8台 12回路24口 3kw C型20A 純直切替 2回路 DMX OUT×2	
タワーライト(手動)	1kw凸×各4台 上下各2回路 3kw C型20A	
3フロント	1kw凸×上下各12台 SF426(575w)×上下各3台 上下各8回路 3kw C型20A 純直上下各1回路 2kw C型20A 上下 DMX OUT×1	
4フロント	1kw凸×各4台 上下各2回路 3kw C型20A	
シーリング	1kw凸×24台 12回路24口 3kw C型20A 純直1回路 2kw C型20A DMX OUT×1	
センターピン	1kwクセノンピン×2台	
フロアー回路	FC上下 各9回路 3kw C型30A 純直切替 上下各3回路 後C 5回路 3kw C型30A F 4回路 3kw C型30A 花C上下 各2回路 3kw C型30A WC上下 各4回路 3kw C型30A LH前C 2回路 3kw C型30A 純直切替 2回路	
その他	舞台袖奥 純直1回路 3kw C型30A	
	大臣裏上下 純直各1回路 2kw C型20A 上下 DMX IN・OUT×1	
	客席18列目 純直1回路 2kw C型20A DMX IN×2・OUT×1	

厚木市文化会館 小ホール 照明

2024/12/6

移動器具

1kw凸	CX-8M II	8台		スタンド付
1kwフレネル	FX-8 II	6台		
500w凸	CS-6	12台		
500wフレネル	FS-6	16台		
フットスポット		6台	6インチ	
PAR64	5N	10台		
PAR36	5N	30台		
575wソースフォー436		2台	交換レンズチューブ26° × 2	
1kwマシンスポット		4台	東芝製×2 丸茂製×2	
スパイラルマシン		2台		
スライドキャリア		2台		
カレイドマシン		2台		
ディスクマシン		3台	東芝製×1 丸茂製×2 雲・雨・雪 各1枚 ※丸茂製はDMX制御可能	
ターレットプレート		1台		
フィルムマシン		1台		
先玉			4インチ×3台・6インチ×3台・8インチ×2台	
ミラーボール	吊り	1台	φ 300	
	置き	1台	φ 240 × 400 ※DMX制御可能	
オーロラマシン		2台		
波マシン		2台		
ストロボ		1セット		
ハイスタンド		4本		
スタンド		12本		4本空
ベース		25個		
自在ハンガー		2本		
ポーターハンガー		10本		
ハンガー		36個		
バンドア		4枚	8インチ	
本フット	6尺4色	5本	1色15灯 #72・#W・#78・#W 145mm × 145mm	
花道フット	6尺4色	1本	145mm × 145mm	舞台奥倉庫
	3尺4色	1本		

ケーブル在庫表

30C-30C	10m	5本
	5m	10本
30C-20C	10m	10本
	5m	10本
	2m	10本
20C-20C	5m	10本
	2m	10本
30C-20C 二又		20本
20C-20C 二又		20本
30C-平行(4コ口)		2本
20C-平行(4コ口)		2本
平行-20C		2本

厚木市文化会館 小ホール DMX対応表

2024/12/13

回路名称

回路番号

DMXNo.

LH
5:W 4:LB 3:B 2:G 1:R

UH
5:W 4:LB 3:B 2:G 1:R

LH

5	4	3	2	1
160	159	158	157	156

UH

5	4	3	2	1
155	154	153	152	151

3SUS

12	11	10	9	8	7	6	5	4	3	2	1
36	35	34	33	32	31	30	29	28	27	26	25

TW下

1
40
2
39

TW上

2
38
1
37

2SUS

12	11	10	9	8	7	6	5	4	3	2	1
24	23	22	21	20	19	18	17	16	15	14	13

4FR下

2	1
60	59

1SUS

12	11	10	9	8	7	6	5	4	3	2	1
12	11	10	9	8	7	6	5	4	3	2	1

4FR上

1	2
49	50

3FR下

6	5
56	55
4	3
54	53
2	1
52	51

8
58
7
57

8
48
7
47

3FR上

5	6
45	46
3	4
43	44
1	2
41	42

CL

12	11	10	9	8	7	6	5	4	3	2	1
72	71	70	69	68	67	66	65	64	63	62	61

Bo
5:W 4:LB 3:B 2:G 1:R

3B中

5	4	3	2	1
150	149	148	147	146

3B上下

5	4	3	2	1
145	144	143	142	141

2B中

5	4	3	2	1
140	139	138	137	136

2B上下

5	4	3	2	1
135	134	133	132	131

1B中

5	4	3	2	1
126	126	126	126	126

1B上下

5	4	3	2	1
125	124	123	122	121

客席

8	7	6	5	4	3	2	1
208	207	206	205	204	203	202	201

1列目 2列目 3列目 5列目 4列目 3列目 2列目 1列目

厚木市文化会館 小ホール DMX対応表

後C

5
95

後C

4	3	2
94	93	92

後C

1
91

FC下

9	8	7
90	89	88

LH前C

2	1
113	112

FC上

7	8	9
79	80	81

FC下

6	5	4
87	86	85

FC上

4	5	6
76	77	78

FC下

3	2	1
84	83	82

F

4	3	2	1
99	98	97	96

FC上

1	2	3
73	74	75

花C下

2	1
103	102

花C上

1	2
100	101

WC下

1	2	3	4
108	109	110	111

WC上

4	3	2	1
107	106	105	104

2天

9	10	11	12	13	14	15	16
193	194	195	196	197	198	199	200
1	2	3	4	5	6	7	8
185	186	187	188	189	190	191	192

1天

13	14	15	16	17	18	19	20	21	22	23	24
173	174	175	176	177	178	179	180	181	182	183	184
1	2	3	4	5	6	7	8	9	10	11	12
161	162	163	164	165	166	167	168	169	170	171	172