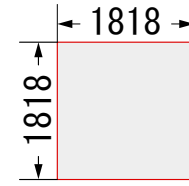


厚木市文化会館小ホール舞台平面図

間口 約7間(12m56) × 高さ約18.5尺(5.53m) × 奥行約4間5尺(8.7m) 縮尺 1/100



〒243-0032
 神奈川県厚木市恩名1-9-20
 TEL 046-225-2588
 FAX 046-223-1439
 Address hall@atsugi-bunka.jp



- ① 定式幕
- ② ライトタワー
- Horizont幕
- 大黒幕
- バトン 5 (松羽目)
- 正面反射板 (電動)
- UHL (文字共吊)
- 天井反射板2後吊 (電動)
- 3 SUS (電動)
- 袖幕 3
- バトン 4
- バトン 3
- 3ポーター (文字共吊) (電動)
- 天井反射板2前吊 (電動)
- バトン 2
- 袖幕 2
- 2 SUS・スクリーン (電動)
- 天井反射板1後吊 (電動)
- 2ポーター (文字共吊) (電動)
- バトン 1
- 袖幕 1
- 天井反射板1前吊 (電動)
- 1 SUS (電動)
- 1ポーター (文字共吊) (電動)
- 引割幕
- 暗転幕
- 第二緞帳 (電動)
- 第一緞帳 (電動)
- バトン 0 (電動)

地上搬入口
 W2500 H2100 GL1100

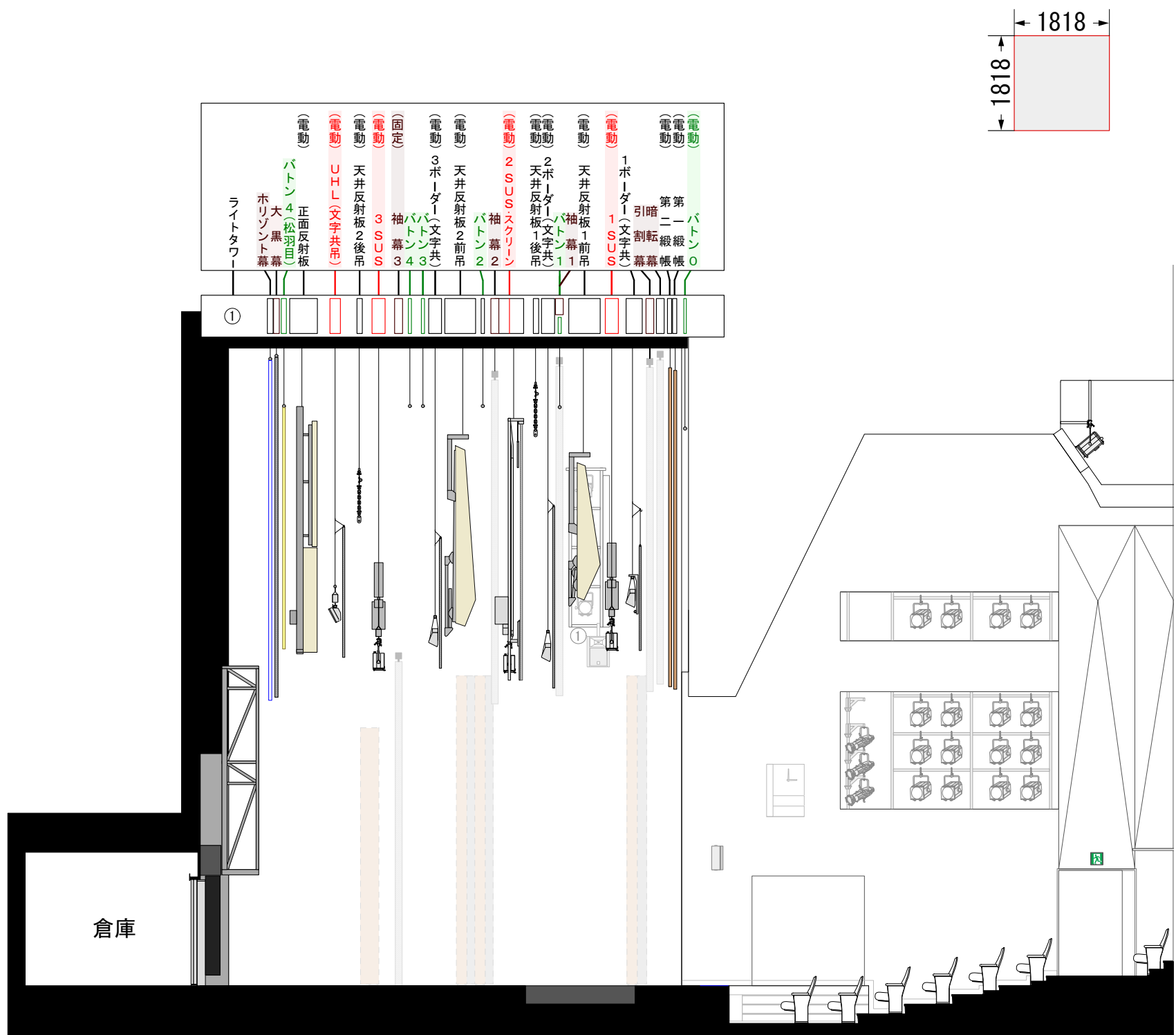
舞台袖搬入口
 W3000 H2100

搬入エレベーター
 4700×2500 H2100

厚木市文化会館小ホール舞台断面図

間口 約7間(12m56) × 高さ約18.5尺(5.53m) × 奥行(ホリ幕)約4間5尺(8.7m) 縮尺 1/100

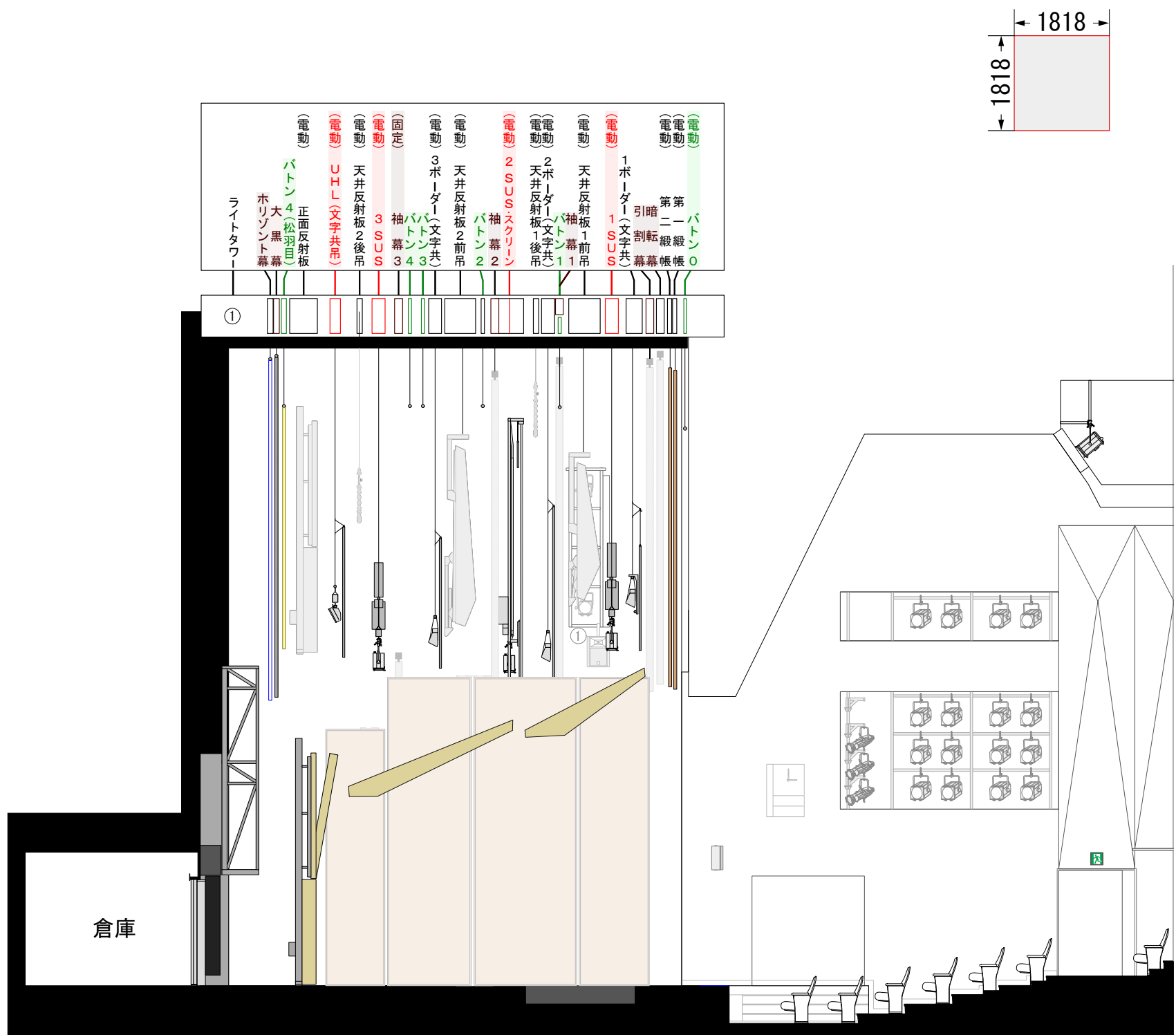
〒243-0032
 神奈川県厚木市恩名1-9-20
 TEL 046-225-2588
 FAX 046-223-1439
 Address hall@atsugi-bunka.jp



厚木市文化会館小ホール舞台断面図

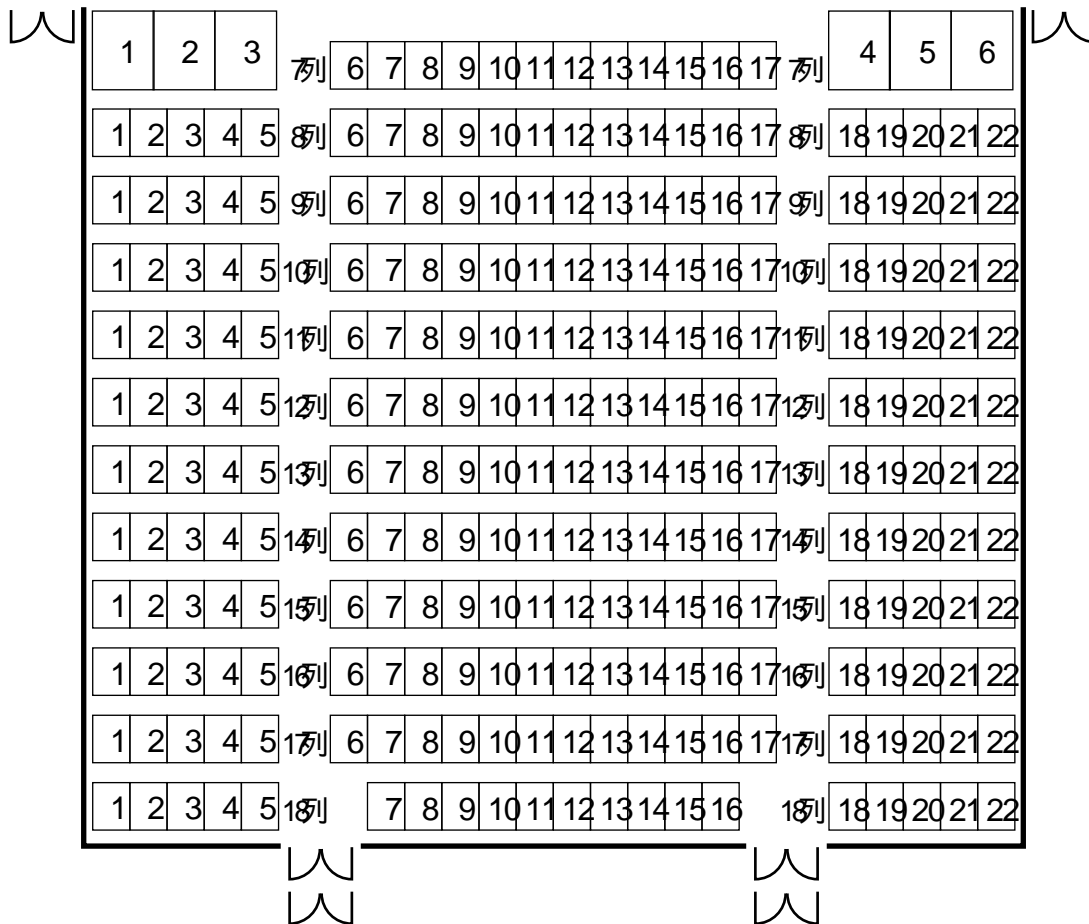
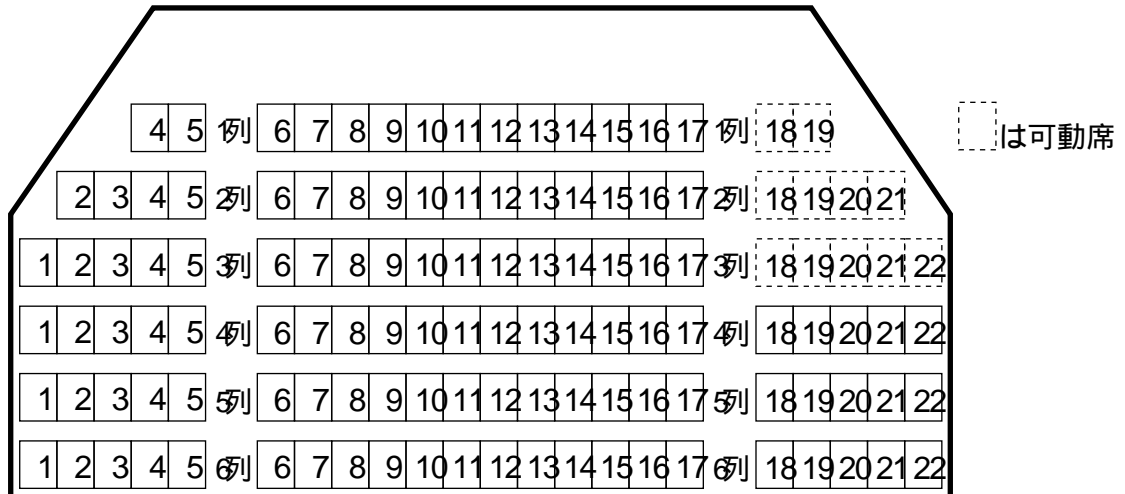
〒243-0032
 神奈川県厚木市恩名1-9-20
 TEL 046-225-2588
 FAX 046-223-1439
 Address hall@atsugi-bunka.jp

間口 約7間(12m56) × 高さ約18.5尺(5.53m) × 奥行(ホリ幕)約4間5尺(8.7m) 縮尺 1/100



厚木市文化会館小ホール座席表

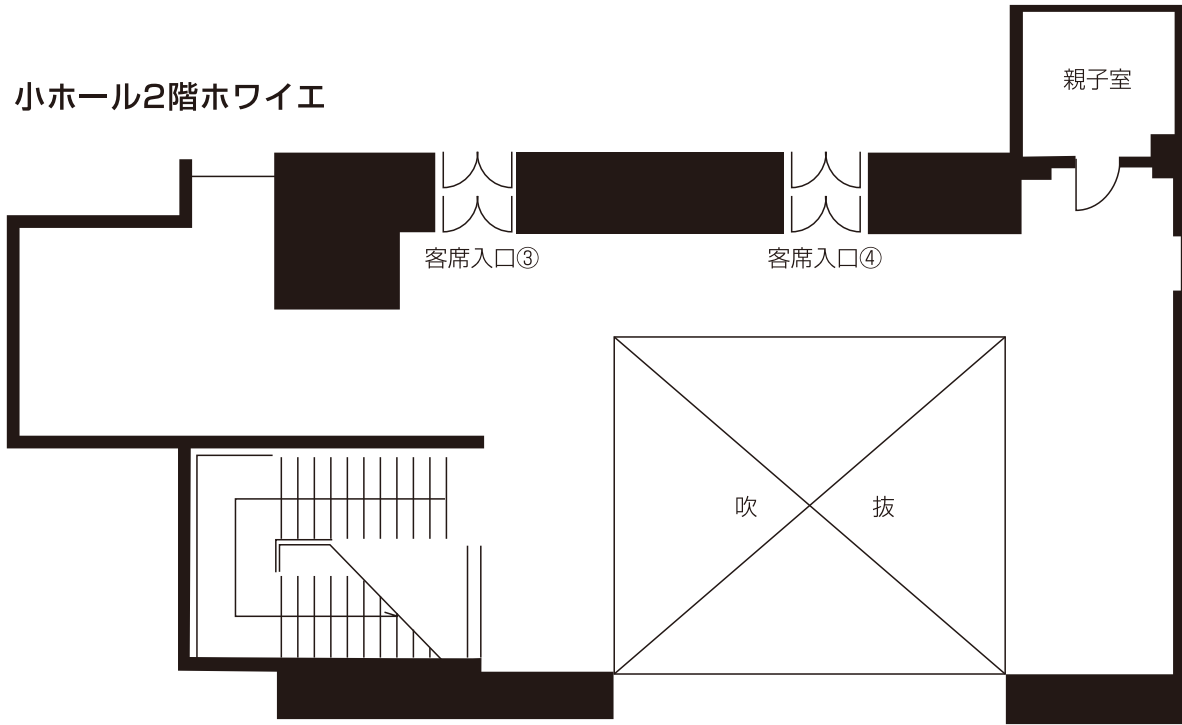
舞 台



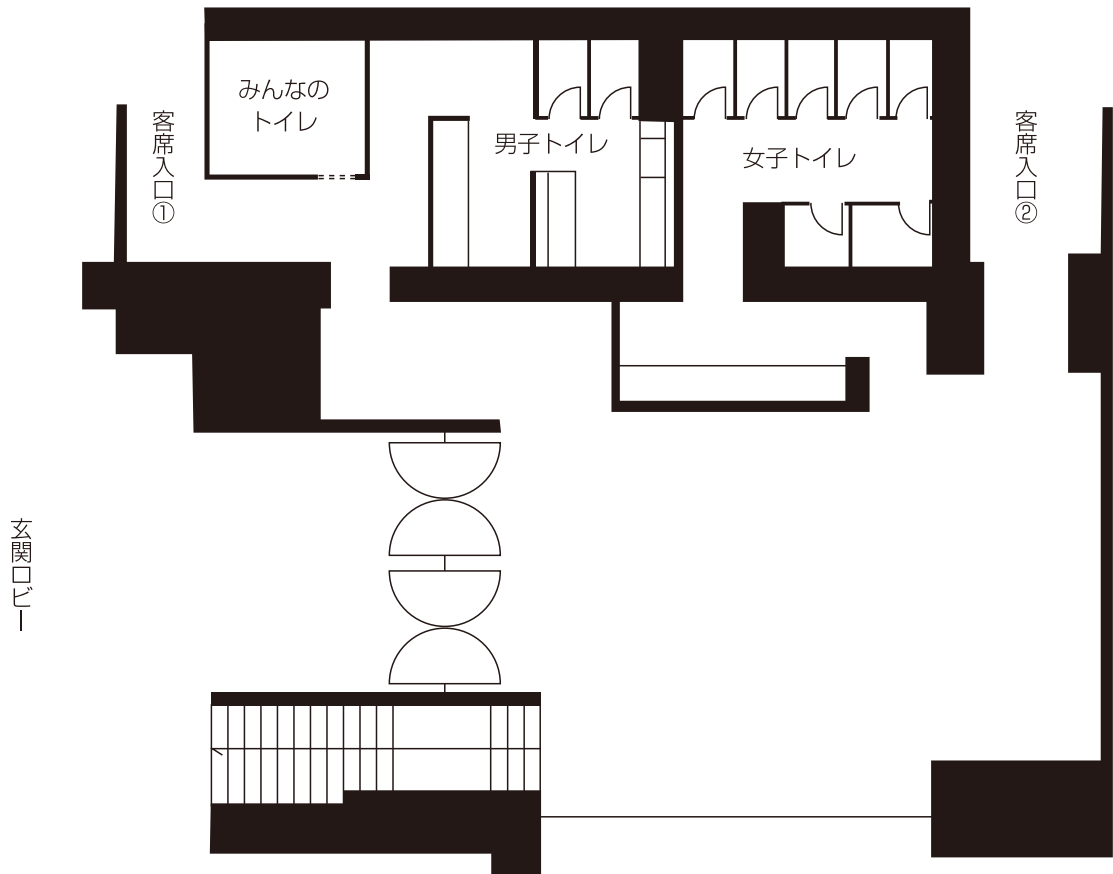
厚木市文化会館小ホールホワイエ平面図

〒243-0032 厚木市恩名295-1
TEL (046) 225-2588
FAX (046) 223-1439

小ホール2階ホワイエ



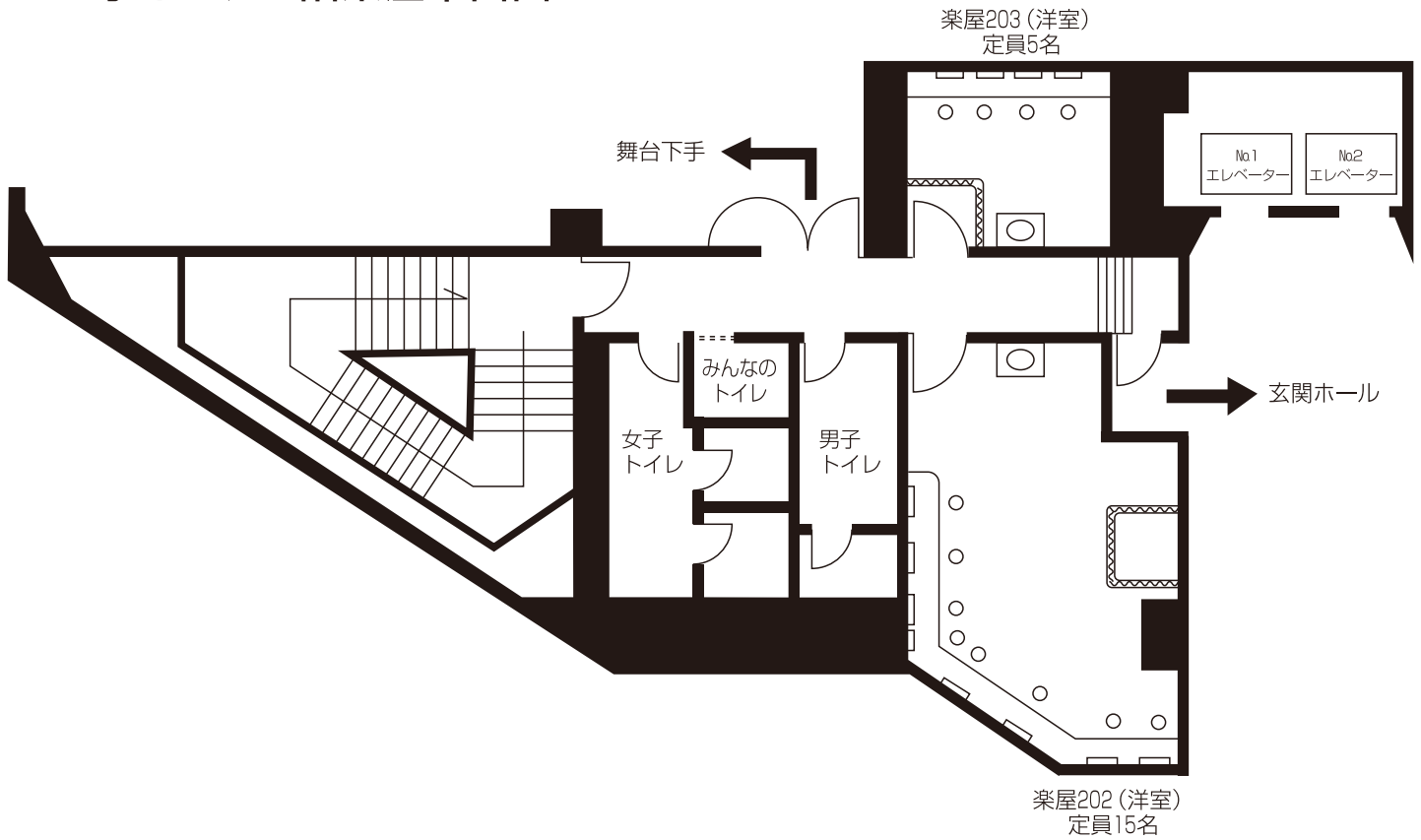
小ホール1階ホワイエ



厚木市文化会館小ホール楽屋図

〒243-0032 厚木市恩名295-1
TEL (046) 225-2588
FAX (046) 223-1439

小ホール1階楽屋平面図



小ホール地下1階楽屋平面図

