

# 厚木市文化会館 小ホール 照明設備一覧

2020. 4. 1

調光卓	松村製・210AX プリセット80ch×6段 サブフェーダー×20ch 50ページ 1000キューダイレクト記憶	総容量600A   COMOS対応	※ 持ち込み Patchout ともに対応可
U H (手動)	#71・#72・#63・#22 1色8灯 フィルター枠 285mm×230mm		
L H	#72・#59・#22・#40 W1600×6本 1色12灯 フィルター枠200mm×190mm		
1Bo (電動)	#W・#72・#W・#78 1色12灯 フィルター枠 195mm×190mm		切替有 C型20A 3KW(8回路) ボーダー下パイプ有り
1SUS (電動)	C型20A 3KW 12回路24口 500wフレネル×12台 500w凸×8台		※サスパッチ
2Bo (電動)	#W・#72・#W・#78 1色12灯 フィルター枠 195mm×190mm		切替有 C型20A 3KW(8回路)
2SUS (電動)	C型20A 3KW 12回路24口 500wフレネル×12台 500w凸×8台		※サスパッチ
3Bo (電動)	#W・#72・#W・#78 1色12灯 フィルター枠 195mm×190mm		切替有 C型20A 3KW(8回路)
3SUS (電動)	C型20A 3KW 12回路24口 500wフレネル×12台 500w凸×8台		※サスパッチ
3フロント	上下各6回路 上下各2回路 1kw凸×上下各12台 ソースフォー426(575w)×上下各3台		DMX OUT 各1回線
4フロント	上下各2回路 1kw凸×各4台		
シーリング	12回路24口 1kw凸×24台		DMX OUT 1回線
センターピン	1kwクセノンピン×2台		インカム2セット有り
フロアー回路	30A C型コンセント 49回路		DMX OUT IN 上下1回線
タワーライト(手動)	上下各2回路 1kw凸×各4台		
客席	DMX OUT×1・IN×2 電源 平行×1		座席18列目

移動器具

1kwフレネル	MF	6台	
1kw凸	C-8	8台	
500wフレネル	F1-6	16台	
500w凸	CS-6	12台	
ベビースポット		6台	
フットスポット		6台	
PAR64		10台	5N×10
PAR36		30台	5N×20 5M×10
ソースフォー450	575w	2台	交換レンズチューブ26° ×2
マシンスポット	1kw	3台	東芝製×2. RDS製×1
スパイラルマシン		2台	
スライドキャリア		2台	
カレイドマシン		2台	
ディスクマシン		3台	雲・雨・雪 各1枚
フィルムマシン		1台	
ターレットプレート		1台	
先玉			4インチ×5台・6インチ×4台・8インチ×2台・10インチ×2台
ミラーボール	吊り	1台	φ300mm
	置き	1台	φ240×φ400mm
オーロラマシン		2台	
波マシン		2台	
ストロボ		1セット	
ハイスタンド		4本	
スタンド		12本	
ベース		25個	
自在ハンガー		6本	※ 大ホール共有 !!
ボーダーハンガー		10本	

厚木市文化会館小ホール ケーブル在庫表		
30C-30C	10m	5 本
	5m	10 本
30C-20C	10m	10 本
	5m	10 本
	2m	10 本
20C-20C	5m	10 本
	2m	10 本
30C-20C 二又		20 本
20C-20C 二又		21 本
30C-平行		2 本
20C-平行		2 本
平行-20C		2 本

道具備品

horizont幕

大黒幕

UH #71. #72. #63. #22 1色8灯

3SUS 12回路24口サハッチ  
500Wフレル × 12台・500W凸 × 8台  
袖幕3

3B0 8回路#W・#72・#W・#78(切替コンセント)ホ-ター-下ハ-イ-無

2SUS 12回路24口サハッチ  
500Wフレル × 12台・500W凸 × 8台

2B0 8回路#W・#72・#W・#78(切替コンセント)ホ-ター-下ハ-イ-無

タワーライト  
2回路 1kw凸 × 4  
袖幕1

タワーライト  
2回路 1kw凸 × 4

1B0 8回路#W・#72・#W・#78(切替コンセント)ホ-ター-下ハ-イ-有

1SUS 12回路24口サハッチ  
500Wフレル × 12台・500W凸 × 8台

操作盤

引割幕

※ SUSの灯体は500Wです

4FR下手 2回路 1kw凸 × 4  
⑧ ⑦

4FR上手 2回路 1kw凸 × 4  
⑦ ⑧

3FR下手8回路1kw凸 × 12 SF426(575w) × 3  
DMXOUT × 1  
⑥ ⑤ ④ ③ ② ①  
⑩(予備4) ⑨(予備3)

3FR上手8回路1kw凸 × 12 SF426(575w) × 3  
DMXOUT × 1  
⑤ ⑥ ③ ④ ① ②  
(予備2)⑩ (予備1)⑨

CL 12回路 1kw凸 × 24 DMXOUT × 1  
⑫ ⑪ ⑩ ⑨ ⑧ ⑦ ⑥ ⑤ ④ ③ ② ①

1Kw  
クセノンピン  
× 2

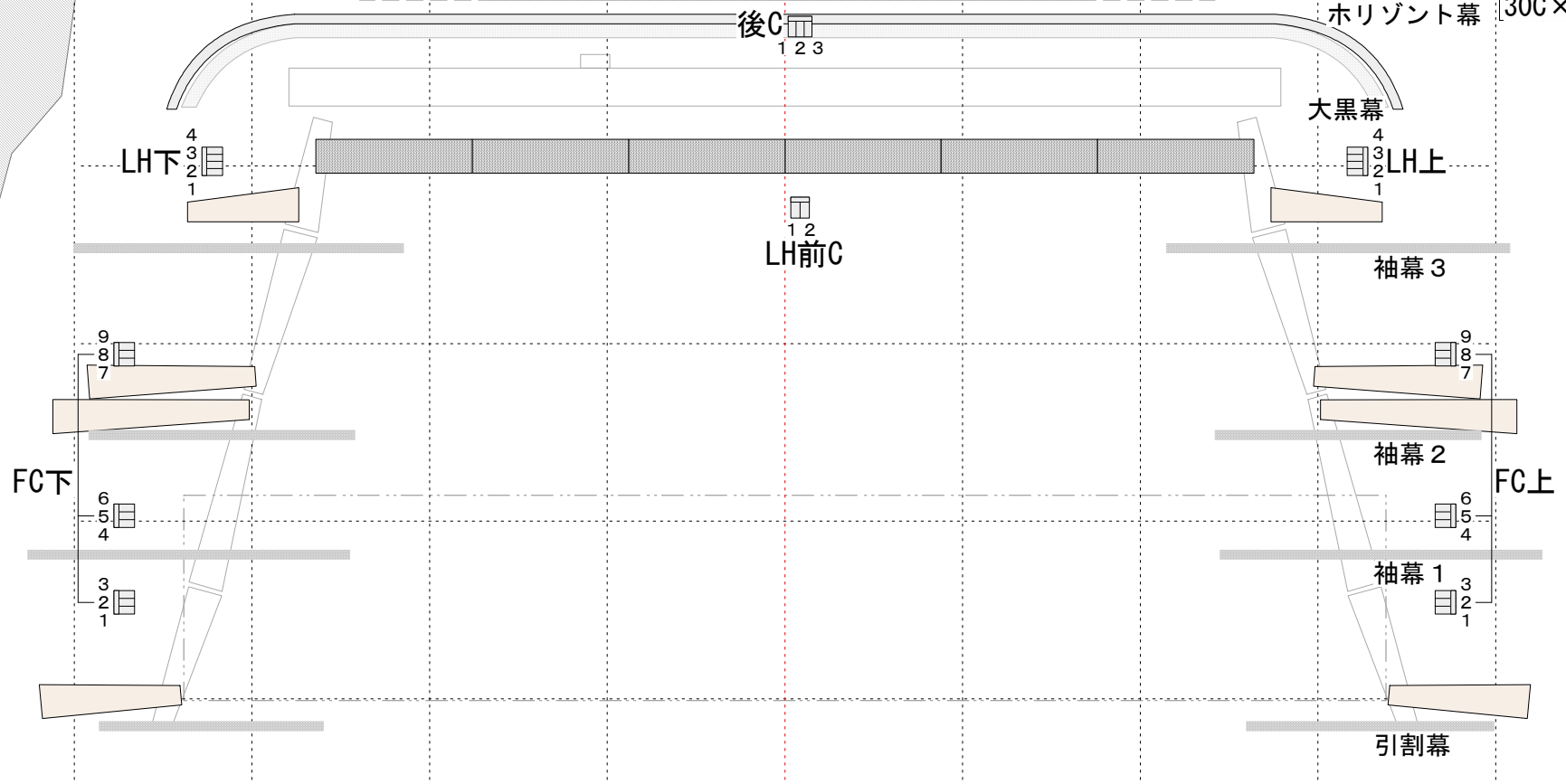
← 楽屋

厚木市文化会館 小ホール  
TITLE 小ホール照明基本吊  
DATE 2020. 4.1 SCALE 1/75 SIZE A4

道具備品

↑電源  
30C×1

綱元



操作盤

下袖DMX  
OUT IN

WC下  
1 2 3 4

花FC下  
1 2

1

2

前C

2

1

客席18列目 平行×1  
DMX OUT×1・IN×2

花FC上  
1 2

WC上  
1 2 3 4

上袖DMX  
OUT IN

舞台袖  
搬入口  
W3000  
H2100

← 楽屋

厚木市文化会館 小ホール

TITLE		
小ホール照明フロア回路		
DATE	SCALE	SIZE
2020. 4.1	1/70	A4

# 厚木市文化会館 小ホール DMX対応表

2020.4.1

回路名称

回路番号

DMXNo.

UH 4:#22 3:#63 2:#72 1:#71	UH下			
	4	3	2	1
	68	67	66	65

UH上			
4	3	2	1
64	63	62	61

3SUS											
12	11	10	9	8	7	6	5	4	3	2	1
60	59	58	57	56	55	54	53	52	51	50	49

3B 4:#78 3:#W 2:#72 1:#W	3B中			
	4	3	2	1
	24	23	22	21

3B上下			
4	3	2	1
20	19	18	17

2SUS											
12	11	10	9	8	7	6	5	4	3	2	1
48	47	46	45	44	43	42	41	40	39	38	37

2B 4:#78 3:#W 2:#72 1:#W	2B中			
	4	3	2	1
	16	15	14	13

2B上下			
4	3	2	1
12	11	10	9

TW下	
2	1
114	113

2天反		
3	2	1
82	81	80

1天反		
3	2	1
79	78	77

TW上	
1	2
111	112

1SUS											
12	11	10	9	8	7	6	5	4	3	2	1
36	35	34	33	32	31	30	29	28	27	26	25

1B 4:#78 3:#W 2:#72 1:#W	1B中			
	4	3	2	1
	8	7	6	5

1B上下			
4	3	2	1
4	3	2	1

4FR下	
8	7
98	97

4FR上	
7	8
89	90

CL											
12	11	10	9	8	7	6	5	4	3	2	1
110	109	108	107	106	105	104	103	102	101	100	99

3FR下	
6	5
96	95
4	3
94	93
2	1
92	91

3FR上	
5	6
87	88
3	4
85	86
1	2
83	84

残置灯(客電)

1
174

客席

5	4	3	2	1
167	166	165	164	163
前				

下手 予備(3FR) 上手

4(10)	3(9)	2(10)	1(9)
159	158	157	156

# 厚木市文化会館 小ホール DMX対応表

LH下

4	3	2	1
76	75	74	73

LH

4:#40	3:#22	2:#59	1:#72
-------	-------	-------	-------

FC下

9	8	7
132	131	130

FC下

6	5	4
129	128	127

FC下

3	2	1
126	125	124

WC下

4	3	2	1
155	154	153	152

花C下

2	1
147	146

後C

3	2	1
135	134	133

LH前C

2	1
137	136

前C

2	1
139	138

F

4	3	2	1
143	142	141	140

LH上

1	2	3	4
69	70	71	72

FC上

7	8	9
121	122	123

FC上

4	5	6
118	119	120

FC上

1	2	3
115	116	117

WC上

1	2	3	4
148	149	150	151

花C上

1	2
144	145